



PRÉFÈTE
DE LA RÉGION
AUVERGNE-
RHÔNE-ALPES

*Liberté
Égalité
Fraternité*



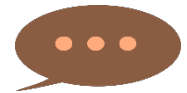
Cycle de conférences sur l'AB et ses pratiques

Webconférence



Avant de commencer, quelques consignes :

- **Coupez vos micros et caméras.**
- **N'hésitez pas à poser vos questions sur le chat tout au long du webinaire**, un temps de discussion est prévu en fin de présentation, nous pourrons alors vous donner la parole.
- Pour information, ce webinaire est enregistré. **Retrouvez cette intervention sur le site du Pôle Bio Massif Central prochainement !**
- *En cas de problème technique, vous pouvez envoyer un mail à valorisation@pole-bio-massif-central.org*



Merci à vous !

Les BioThémas Web

Cycle de conférences sur l'AB et ses pratiques

- En distanciel
- A la suite des BioThémas (en présentiel au Sommet de l'Elevage)
- Disponibles en replay

Organisé par

- Le Pôle Bio Massif Central
- Dans le cadre du projet BioTransfert financé dans le cadre de la convention Massif Central par des fonds Etat (MASAF)

Des temps...

- Pour échanger sur des résultats intéressants
- Approfondir certains sujets
- Ouverts à tous



PRÉFÈTE
DE LA RÉGION
AUVERGNE-
RHÔNE-ALPES

*Liberté
Égalité
Fraternité*



WEB

Bien Être au travail : des éleveur.se.s
bovins bien dans leurs bottes en bio !

Anne HAEGELIN,

*chargée de mission « Politiques Agro-Environnementales
& Filières viandes bio » - FRAB AuRA*



Pourquoi parler « *bien-être en élevage bio* » ?

➤ Pour répondre à l'enjeu du **renouveau des générations en agriculture**, car :

- La population agricole vieillit,
- Le nombre de fermes diminue,
- ... et c'est encore plus vrai en élevages !



➤ **Et car l'agriculture biologique** est aussi concernée...

(même si les chefs d'exploitation sont plus jeunes en AB) :

- La bio se développe aujourd'hui SURTOUT via les **installations bio**,
- Les installations en bio sont SURTOUT en **petites productions végétales** (maraichage, PPAM)...
- ...Alors qu'il y a un nombre croissant de fermes bio **d'élevages** à transmettre

➔ **Comment renforcer l'attractivité du métier d'éleveur.se bio ?**

Quelle est la qualité de vie au travail des éleveur.se.s bio ?



La qualité de vie au travail en bio :

Que dit le baromètre du moral des agri bio ?

- Des agriculteur.ice.s « **fiers et heureux** », en France comme en AuRA
- Majoritairement **confiant.e.s** dans l'avenir de l'AB
- Moins d'enthousiasme en Lait / Poulet / Porc / Grandes Cultures (*et en élevages bovins en AuRA*)
- Avec une grande motivation pour le **collectif**
- Et des **besoins** exprimés (*en AuRA*) :
 - Communication vers le grand public
 - Des prix justes et rémunérateurs
 - Filières et débouchés mieux sécurisés
 - De l'accompagnement technique et humain



Pourquoi le projet BEEBBio ?

Améliorer l'attractivité des fermes en élevages bovins bio

Outiller les
CONSEILLER.E.S
intervenant en élevages
bovins pour leur
permettre *d'intégrer une
approche « travail »* dans
leurs accompagnements

Accompagner
l'amélioration des
conditions de travail des
éleveur.se.s bovin bio, la
durabilité et la vivabilité
sur leurs fermes

Identifier et documenter
quelques « *bonnes
pratiques* » des
ELEVEUR.SES conciliant
« exigences
environnementales » et
« qualité de vie au travail »

Améliorer l'attractivité
du métier d'éleveur.se
bovin bio et renouveler
les générations en
élevage bio

« Qualité de vie au travail », kézako ?



Source : Enquêtes auprès de 30 éleveur.se.s bovins bio du réseau FNAB : régions Hauts de France / Normandie / Bretagne / Pays de Loire / AuRA

Résultats coté éleveur.se.s :

Les principaux leviers d'amélioration de la qualité de vie au travail identifiés pour être bien dans ses bottes en bio

Quelles pistes sur les fermes pour améliorer la qualité de vie au travail ? (1)

- **Travailler et s'organiser en collectif, avec des associés et/ou des salariés :**
 - Le collectif, c'est de la relation et de l'humain : ça s'apprivoise... et ça se cultive !
 - Penser la répartition des tâches entre associés... tout en veillant à être remplaçable
 - Des réunions d'équipes, c'est aussi utile sur une ferme ! (pour les fermes non familiales... comme pour les familiales)
 - Un cadre horaire relativement fixe
 - Réfléchir à la planification du travail et (pourquoi pas ?) oser envisager une saisonnalité volontairement accentuée
 - Salariat : une charge mentale supplémentaire... qui peut permettre de gagner en confort de vie... ou non !
 - Une séparation vie pro / vie perso à géométrie variable

Quelles pistes sur les fermes pour améliorer la qualité de vie au travail ? (2)

- **Aménager son système pour concilier qualité de vie et enjeux économiques et environnementaux :**
- Penser le dimensionnement des systèmes « au service » de la QVT et de l'autonomie
- Oser bousculer les normes professionnelles, car non : « être éleveur.se » ne veut PAS FORCEMENT DIRE « travailler tout le temps » !...
- Quelques exemples d'aménagements observés :
 - *Mono-traite partielle ou totale*
 - *Vêlage groupé d'automne ou de printemps*
 - *Vaches nourrices*
 - *Simplification du système*
 - *Choix du matériel et ergonomie*
 - *Taille du troupeau*
 - *Optimisation du pâturage*
 - ...



Quelles pistes sur les fermes pour améliorer la qualité de vie au travail ? (3)

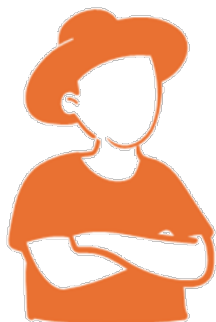
- **Choisir un système en accord avec ses valeurs :**
la bio comme outil de reconnaissance et de fierté



“On est producteur de biodiversité et d’eau potable.”



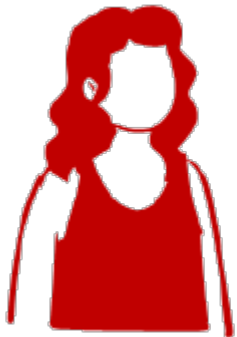
“Le métier d’éleveuse bio me permet d’agir directement sur l’environnement et de calmer mon éco-anxiété.”



“Je peux aujourd’hui dire que respecter l’environnement et avoir une ferme viable c’est compatible.”

Quelles pistes sur les fermes pour améliorer la qualité de vie au travail ? (4)

- **Des pratiques qui permettent d'être bien dans ses bottes :**
 - Bien-être des animaux = bien-être de l'éleveur
 - Pas de produit phytosanitaire de synthèse = impact positif sur la santé et le moral
 - (Re)trouver du sens à son métier d'éleveur.se, créer des liens...



“Je croyais qu’après le système herbager, le passage en bio c’était fini. En fait c’était l’ouverture d’un grand terrain de jeu !”



Des témoignages d'éleveur.se.s bien dans leurs bottes en bio !

>> Anthony



>> Quentin



>> Fabien



>> Maréva



Vidéos à retrouver sur le site « Produire bio » :

<https://www.produire-bio.fr/articles-pratiques/conditions-de-travail-en-elevage-decouvrez-les-temoignages-deleveurs-et-eleveuses-bio-bien-dans-leurs-bottes/>

Et sur la chaîne « YouTube » de la FNAB : <https://www.youtube.com/@delegationFNAB>

Résultats coté conseiller.e.s :
parler « *travail* », oui...
mais on aborde le sujet par quel bout ?...

« Parlons travail... » : quand ?

A des « moments »
particuliers dans la
vie des fermes
qu'ils
accompagnent

Avec des fermes
particulières

Lorsqu'on a des
demandes
explicites de
producteurs et
productrices

En « off », lors de
moments
informels

Quand on déploie
des outils / projets
particuliers

Mais un sujet que les conseiller.e.s abordent souvent
« *sur la pointe des pieds* »...

Source : Enquêtes auprès de 15 salarié.e.s bio du réseau FNAB :
régions Hauts de France / Normandie / Bretagne / Pays de Loire / AuRA

Projet FNAB « BEEBBio » (2022-2023)

« Parlons travail... » : comment ?

- En posant clairement le cadre et les objectifs,
- En intégrant la dimension « *travail* » dans l'approche et la compréhension globale des fermes,
- En mobilisant des méthodologies, postures, outils et compétences adaptées,
- En se constituant un carnet d'adresses de partenaires & de « ressources expertes » adapté

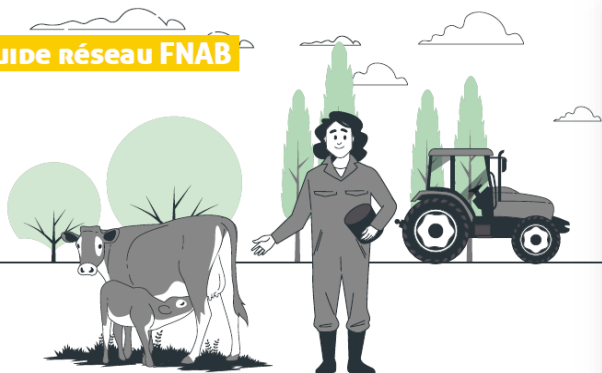
Source : Enquêtes auprès de 15 salarié.e.s bio du réseau FNAB :
régions Hauts de France / Normandie / Bretagne / Pays de Loire / AuRA

Projet FNAB « BEEBBio » (2022-2023)

« Parlons travail... » : comment ?

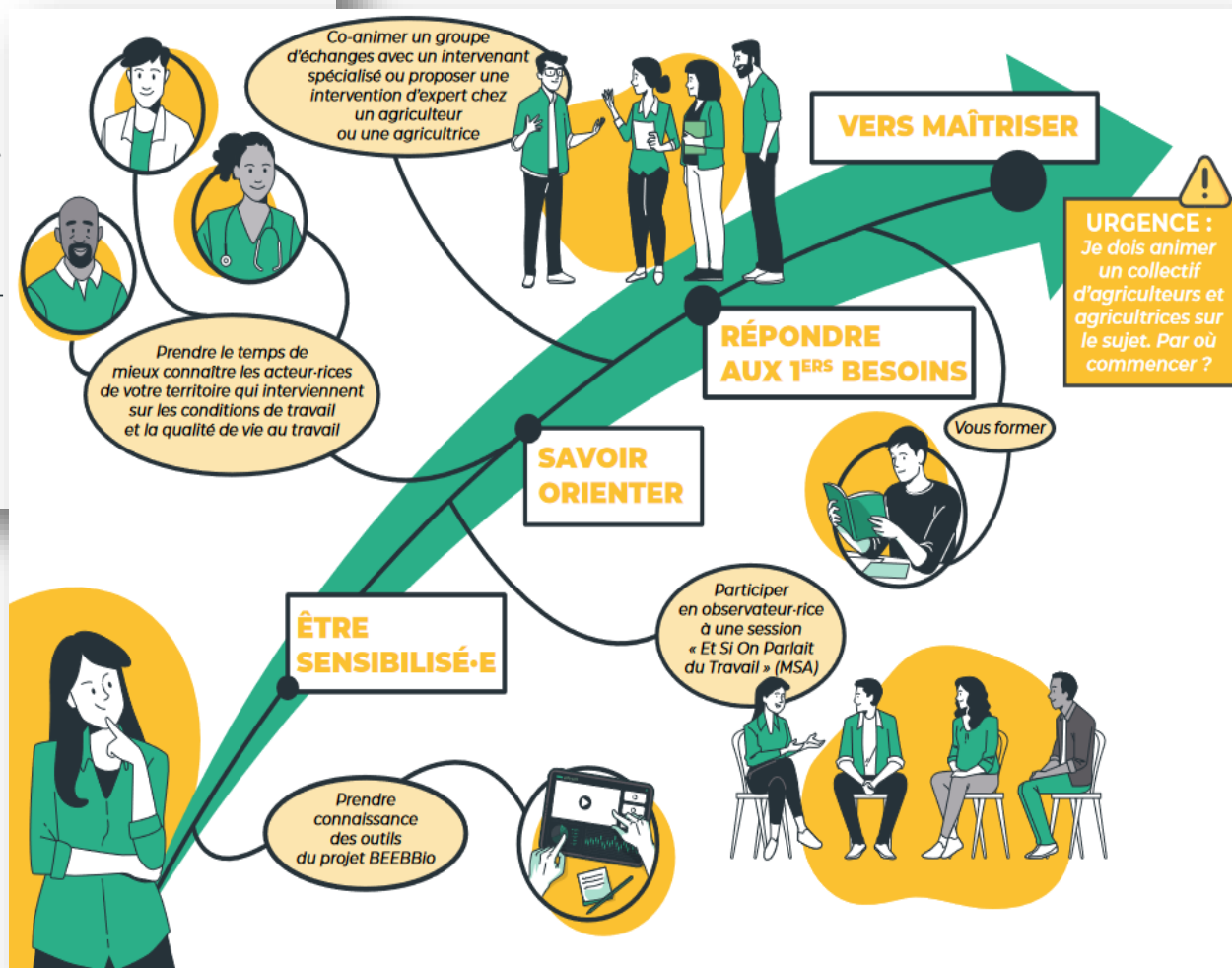
COMMENT DÉVELOPPER ET AMÉLIORER SON "APPROCHE TRAVAIL" AUPRÈS DES AGRICULTEURS ET AGRICULTRICES

Guide réseau FNAB

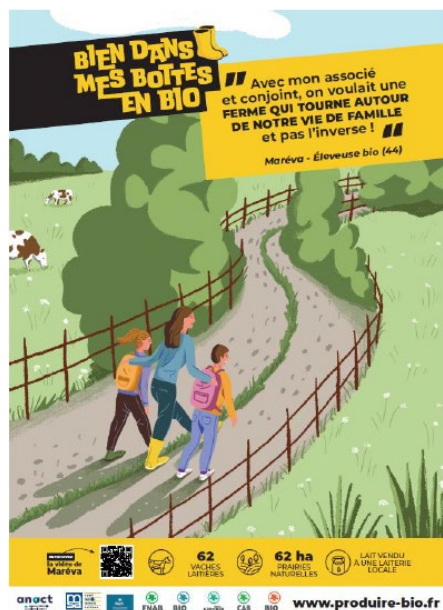


Éditeur : Fédération Nationale d'Agriculture Biologique
 Directeur de publication : Philippe Camburet, président de la FNAB
 Rédactrices : Sophie Rigondaud (FNAB), Louise Le Moing (FRAB Bretagne), Anne Haegelin (FRAB AuRA)
 Merci à toutes les personnes qui ont contribué de près ou de loin à la réalisation de ce document
 Conception - création : www.atelierloppio.fr

Un guide méthodologique et des ressources mobilisables par étape



« Parlons travail... » : comment ?



Des témoignages, posters et « fermoscopies »... abordant tous les aspects du fonctionnement des fermes bio, y compris les dimensions « *qualité de vie au travail* » et « *attractivité du métier* » : supports mobilisés lors des visites et journées "portes ouvertes"

Merci de votre attention.

Place aux questions... et au débat ! *Pour vous...*

- *C'est quoi « la Qualité de Vie au Travail »?*
- *« Le bien-être au travail en élevage », c'est quoi / ce serait quoi pour vous ?*
- *Qu'est-ce qui vous ferait choisir / fuir le métier d'éleveur.se ?*
- ...

