

POUR UNE MEILLEURE VALORISATION DU CHEPTTEL BOVIN VIANDE

Analyse des choix techniques et commerciaux des éleveurs allaitants bio du Massif Central



FRAB AURA
Les Agriculteurs BIO
d'Auvergne-Rhône-Alpes



Bio  MASSIF CENTRAL
viandes



• FNAB •

Fédération Nationale
d'Agriculture **BIOLOGIQUE**



Née en 1978



• FRAB AURA •
Les Agriculteurs **BIO**
d'Auvergne-Rhône-Alpes

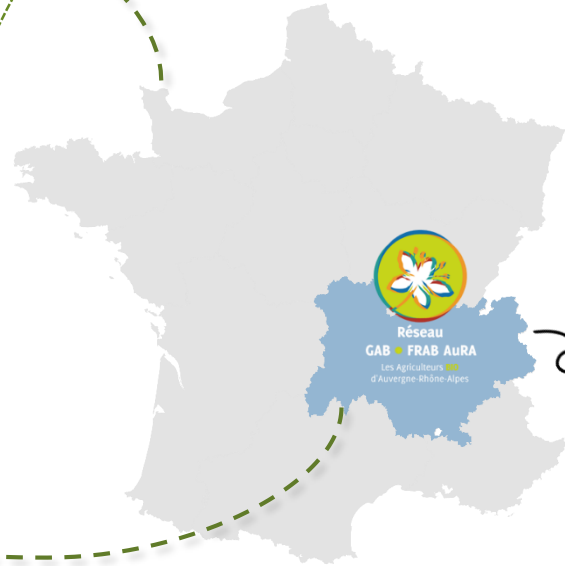


Née de la fusion des
régions

Corabio + GRAB Auvergne

Organisme d'accueil FRAB AuRA

Membre



MISSIONS :

Assurer

la continuité entre la
strate nationale et la
strate départementale

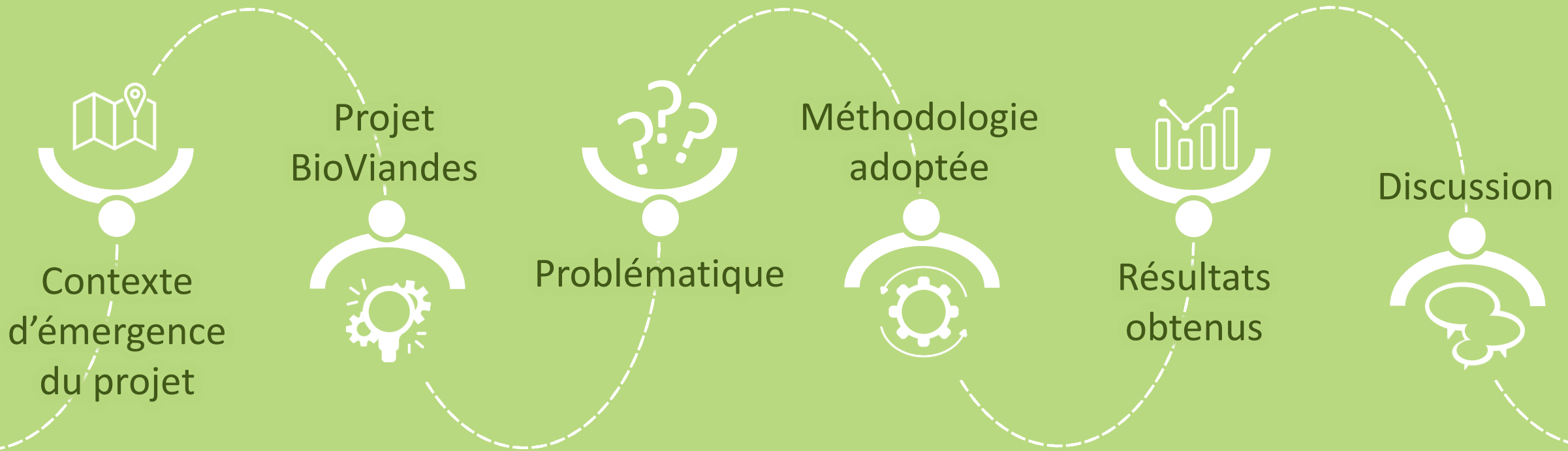
Représenter

les intérêts collectifs des
agriculteurs bio

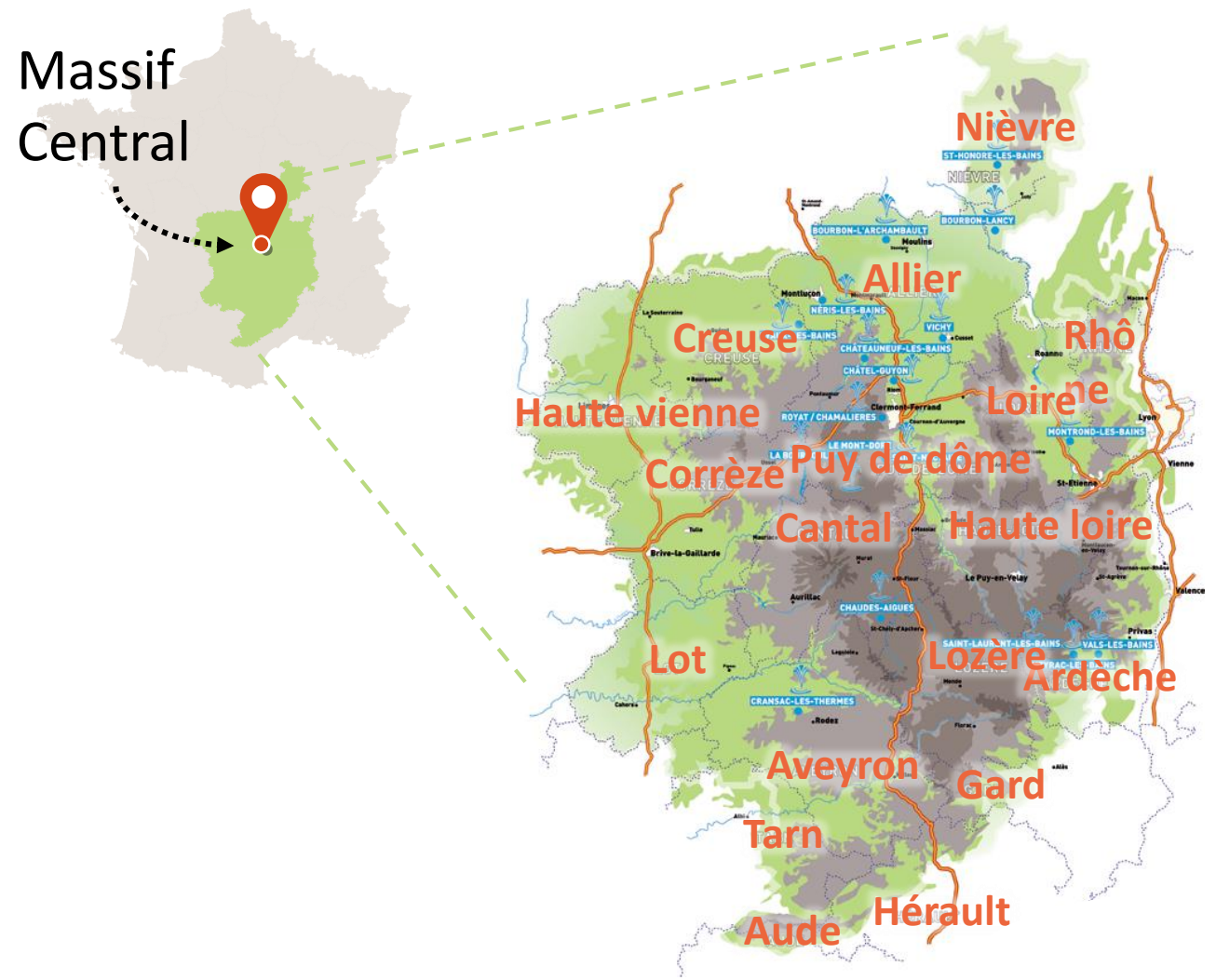
Instances régionales
collectivités

Regrouper
8 Groupements (GAB)

SOMMAIRE



1.1- Description du territoire



Le Massif Central

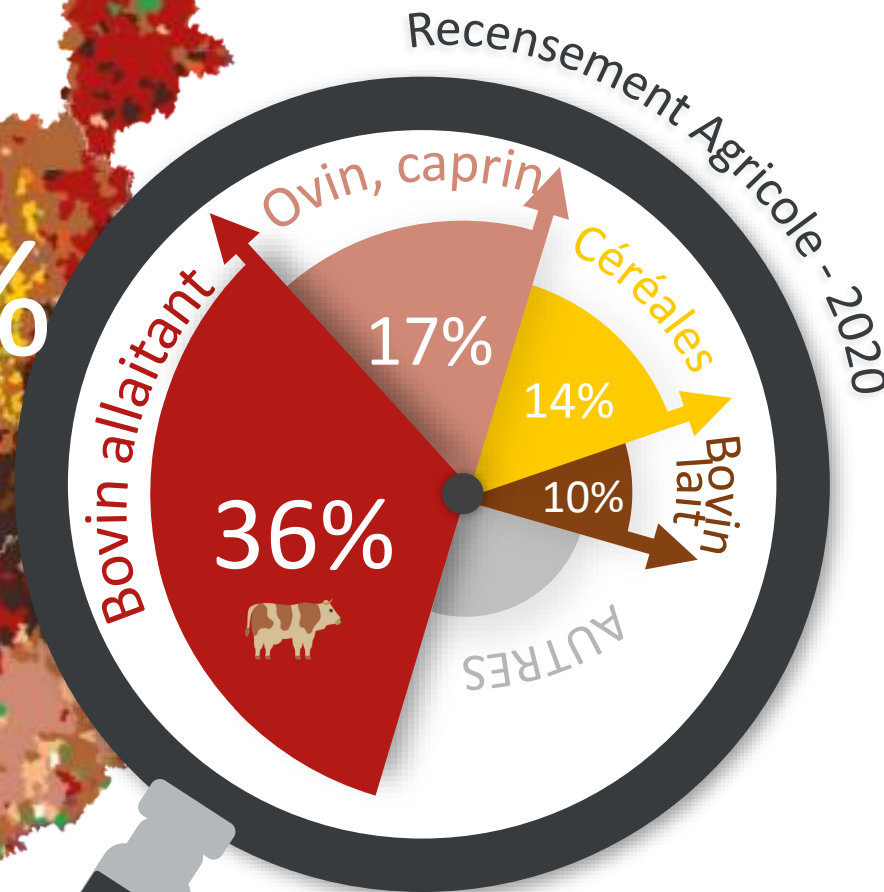


- ✓ 85 000 km² = 15% du territoire français
= 42% de la montagne
- ✓ 4 régions → 22 départements
- ✓ Territoire récent : milieu XIXème siècle (« Territoire Plateau »)
- ✓ 96 % des exploitations → ICHN

1.2- Dynamique agricole du Massif Central, conventionnel et bio confondus

Otex
Agreste, 2021

5,6 %
emplois



Le Massif Central



- Chargement extensif :

Auvergne & Limousin = 1,07 UGB / ha SFP

VS 1,55 UGB/ha SFP pour la Bretagne
(J, HERCULE, 2017)
- Plus grande prairie d'Europe : 60% de la SAU = prairie permanente et seuls 10% sont favorables à la grande culture
- Un massif tourné vers l'élevage :

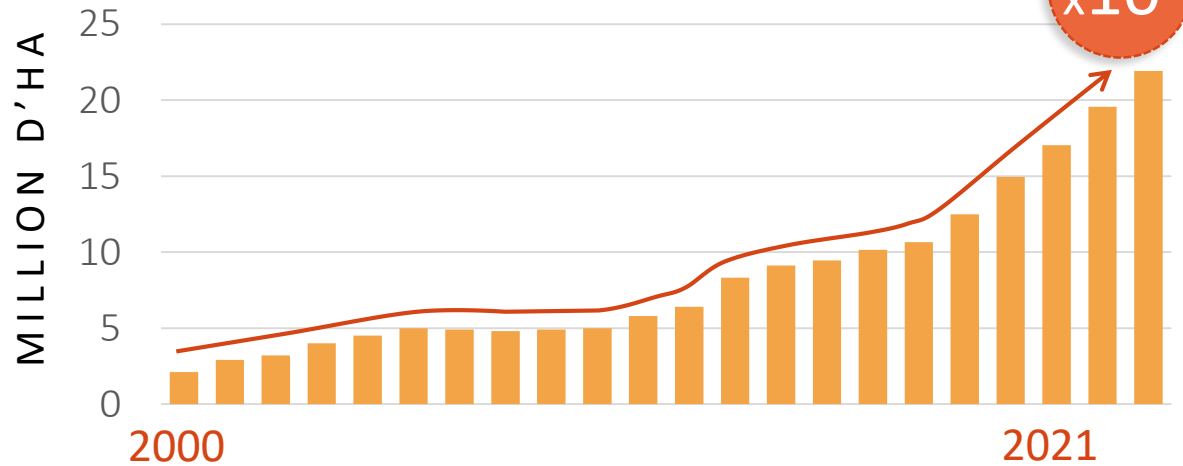
taux de spécialisation = 36%

VS 12% en France

1.3- Dynamique nationale et internationale de l'AB, toutes productions confondues

Evolution des surfaces conduites en bio*

Observatoire de la production – Agence Bio



* en France

Marché alimentaire (2021)

Observatoire de la consommation – Agence Bio



13 milliards €



446 millions €

Classement Européen

Cluster Bio – Classement de l'AB en Europe

1^{er} : Allemagne

2^{ème} : France

3^{ème} : Italie

Chiffre d'affaires, 2019



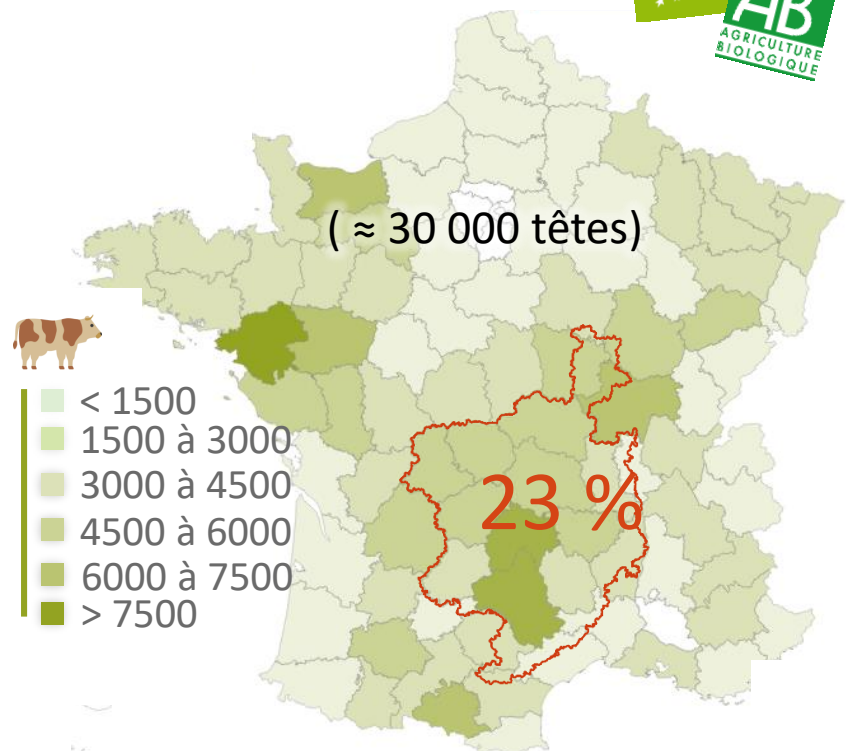
72 %

des français consommateurs de produits carnés déclarent manger de la viande bio

Sondage IFOP, 2019

1.4- Dynamique de l'AB à l'échelle de la filière bovine

■ Répartition des bovins bio

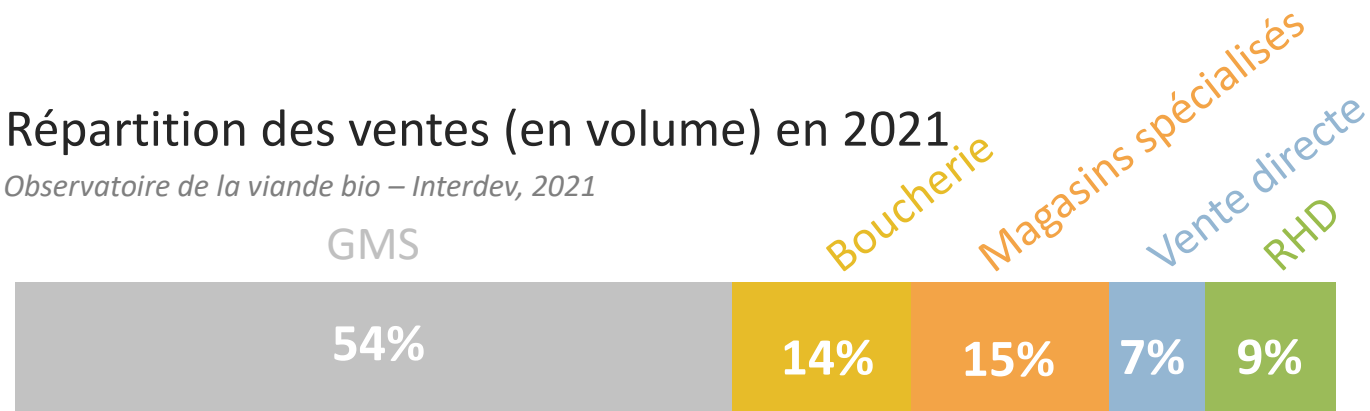


Observatoire de la production - Agence

Bio

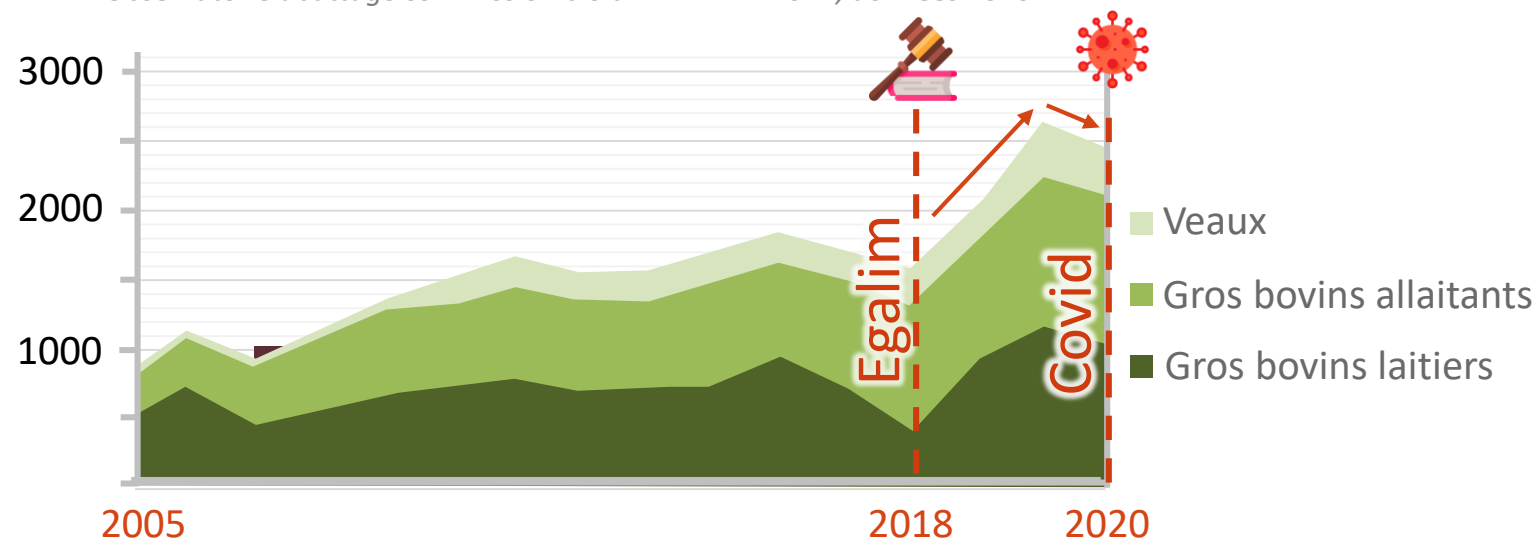
■ Répartition des ventes (en volume) en 2021

Observatoire de la viande bio – Interdev, 2021



■ Evolution des tonnages vers la RHD

Observatoire abattage commission bio d'INTERBEV 2021, données 2020

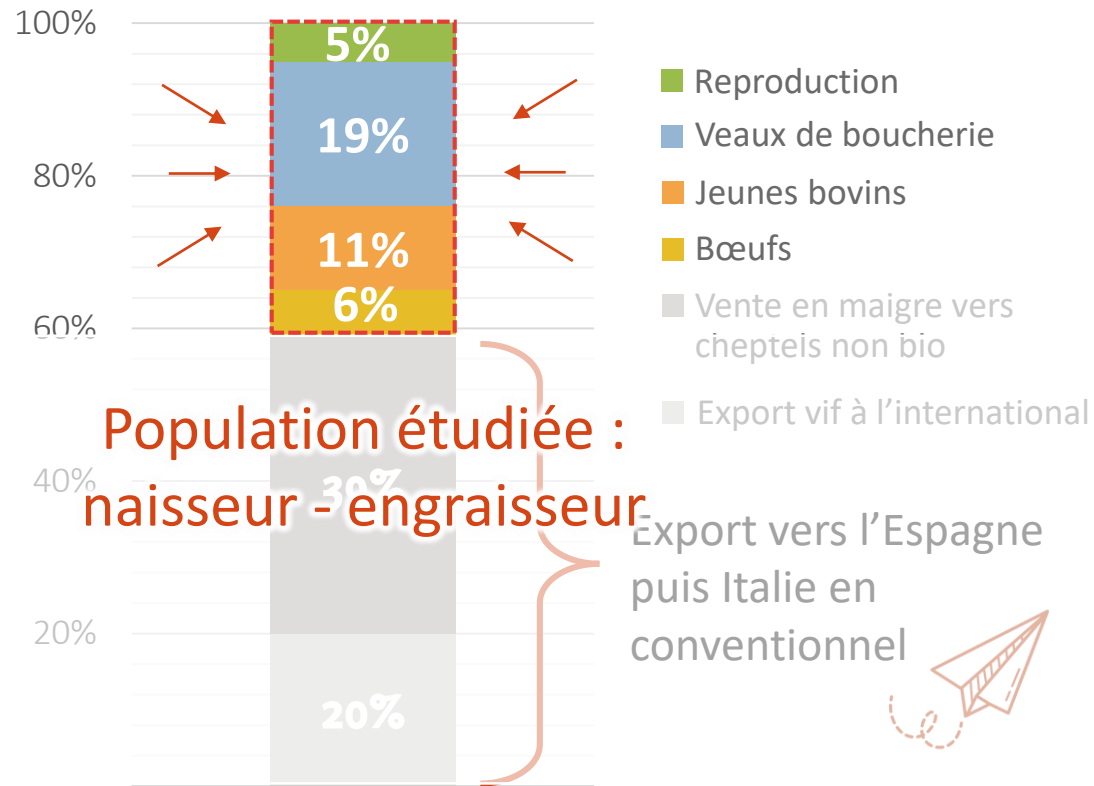


1.4- Difficultés auxquelles se heurte la filière bovine biologique

- Principale production mâle dans le Massif Central : du broutard mais qui n'est pas valorisé en Bio

Devenir des veaux nés en 2014 de mères de type allaitant dans les ateliers bio, fin 2018 (hors mortalité)

GEB-Institut de l'élevage, d'après SPIE/BDNI et Normabev



- Multiplication des contraintes

Impératifs du cahier des charges = insuffisamment compensés par le prix de vente



Contraintes liées aux choix politiques



La position paradoxale de l'AB parmi les SIQO



Baisse de la consommation de viande



2.1- Le projet BioViandes : éléments de présentation

13

Différents partenaires financeurs de la tranche 2 du projet



Consolider

AMONT

Producteurs d'une viande bio majoritairement à l'herbe

AVAL

Premier maillon de la chaîne de distribution + trouver la meilleure adéquation entre les circuits, notamment ceux de proximité



Améliorer

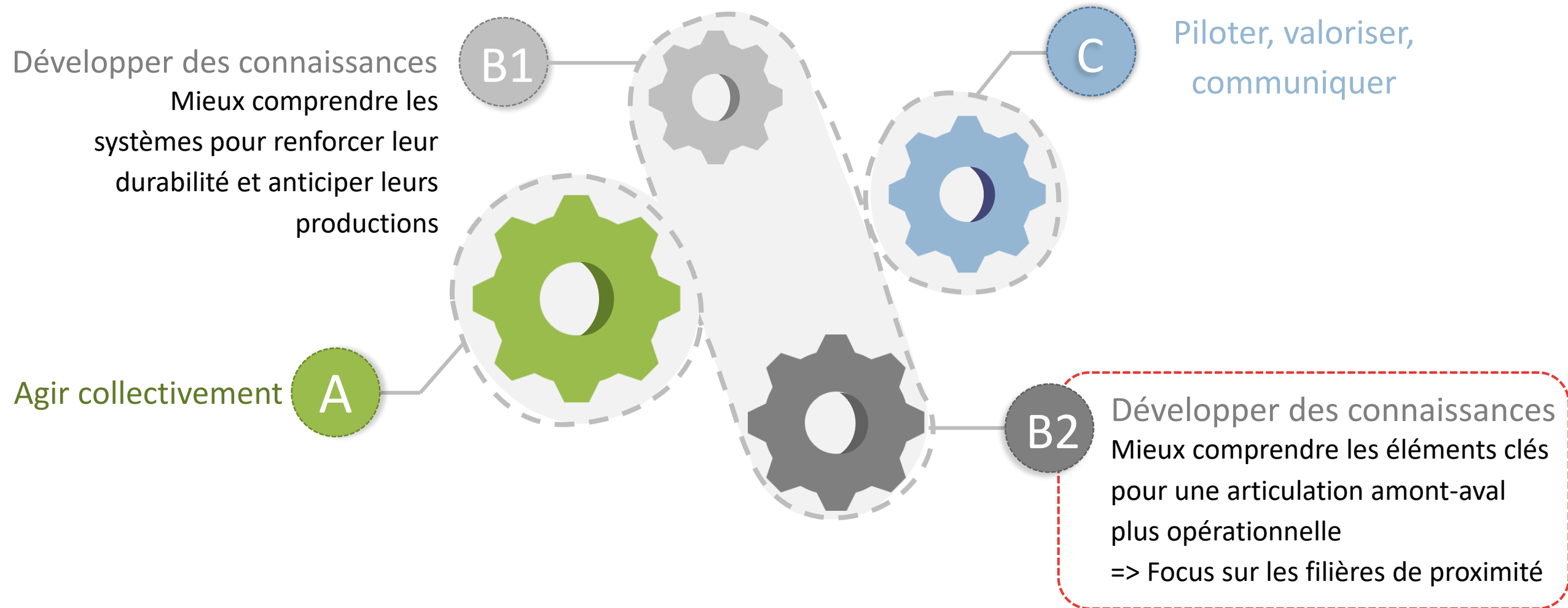
Construire



Filière

Socle pour le développement durable et concerté des filières

2.2- Le projet BioViandes : Les différents axes d'action



Quels sont les choix techniques et commerciaux des éleveurs allaitants en AB sur le territoire du Massif Central ?



3.1- Méthodologie : Sélection des exploitations

Critères

1

- BioViandes/BioRéférences
- Mixte Filières Longues / Filières Courtes

2

- Atelier allaitant majoritaire

Typologie des exploitations bovines enquêtées

4

Système
VSLM

Veaux sous la
mère, veaux
lourds

UGB/vêlage < 1,5

1

Système
intermédiaire

Broutards,
reproducteurs

UGB/vêlage 1,5-1,8

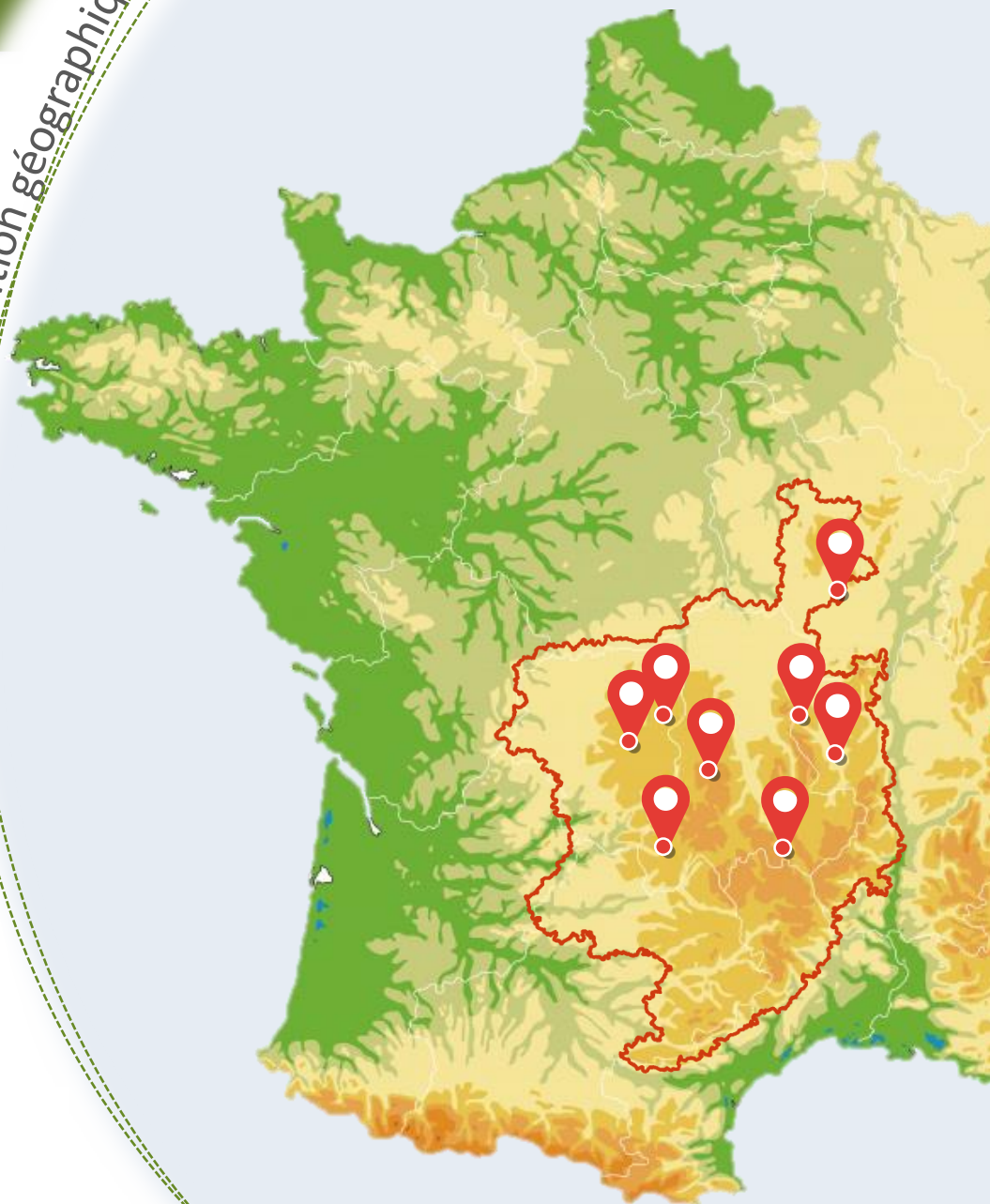
3

Système
BOEUFS

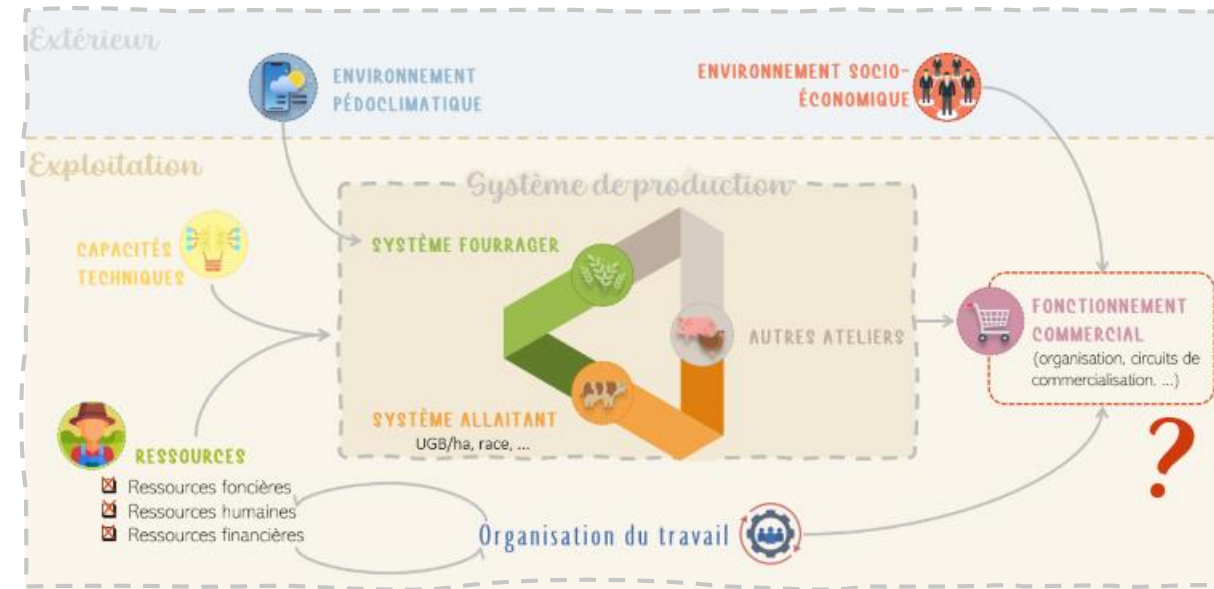
Bœufs (JB)

UGB/vêlage > 1,8

Répartition géographique



3.2- Méthodologie : Le recueil des données



Bibliographie

Compréhension du cadre général du projet, du contexte agricole du Massif Central et des problématiques autour de la filière

Extérieur



Environnement
pédoclimatique

Environnement
socio-économique



Exploitation

Système de production

Capacités
techniques



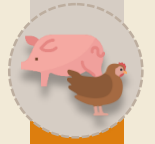
Système fourrager



Système allaitant



UGB/ha, race, ...



Autres
ateliers



Fonctionnement
commercial

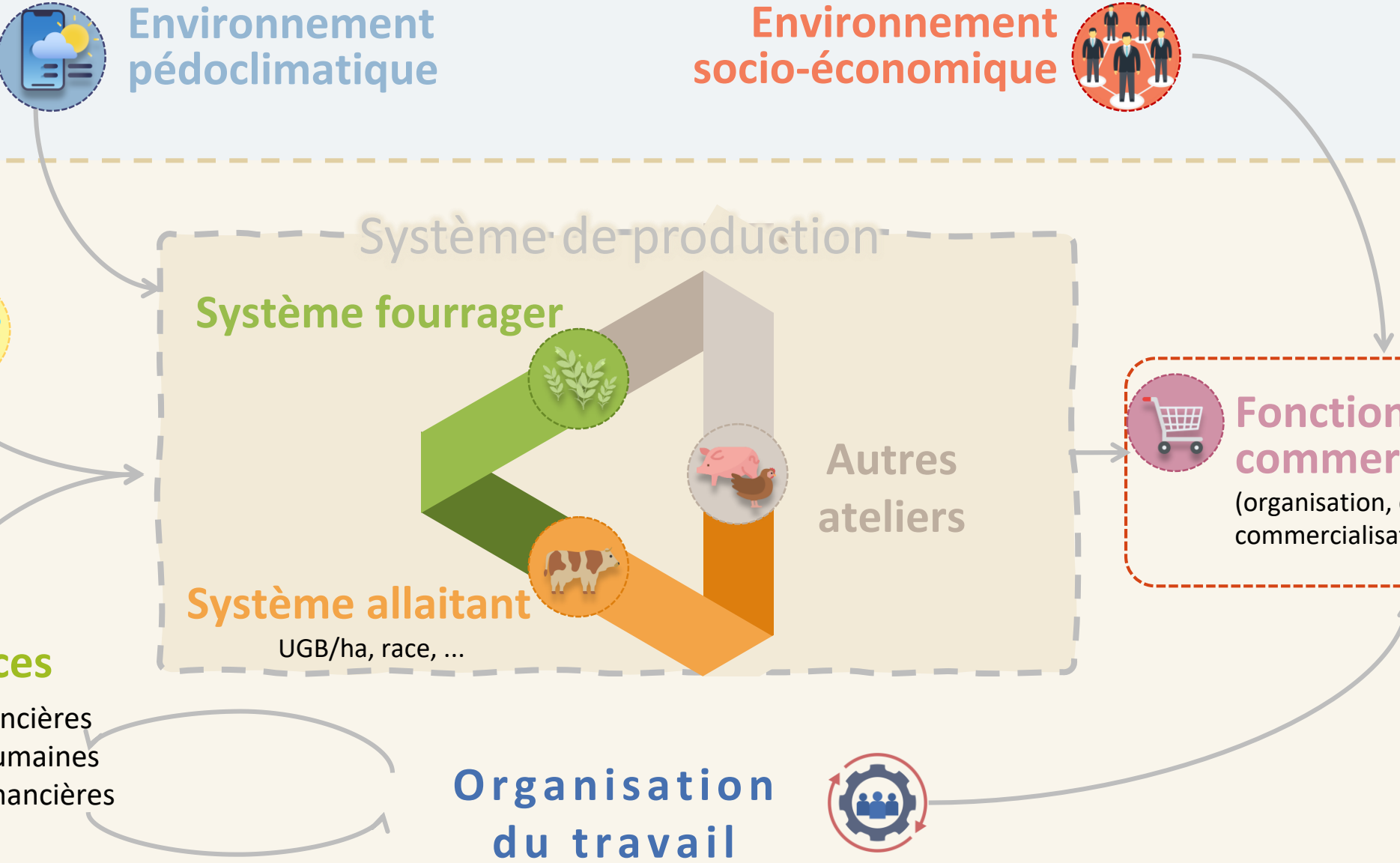
(organisation, circuits de
commercialisation, ...)



Ressources

- Ressources foncières
- Ressources humaines
- Ressources financières

Organisation
du travail



3.2- Méthodologie : Le recueil des données

Éleveurs

Compréhension des choix techniques, commerciaux et organisationnels

Conseillers

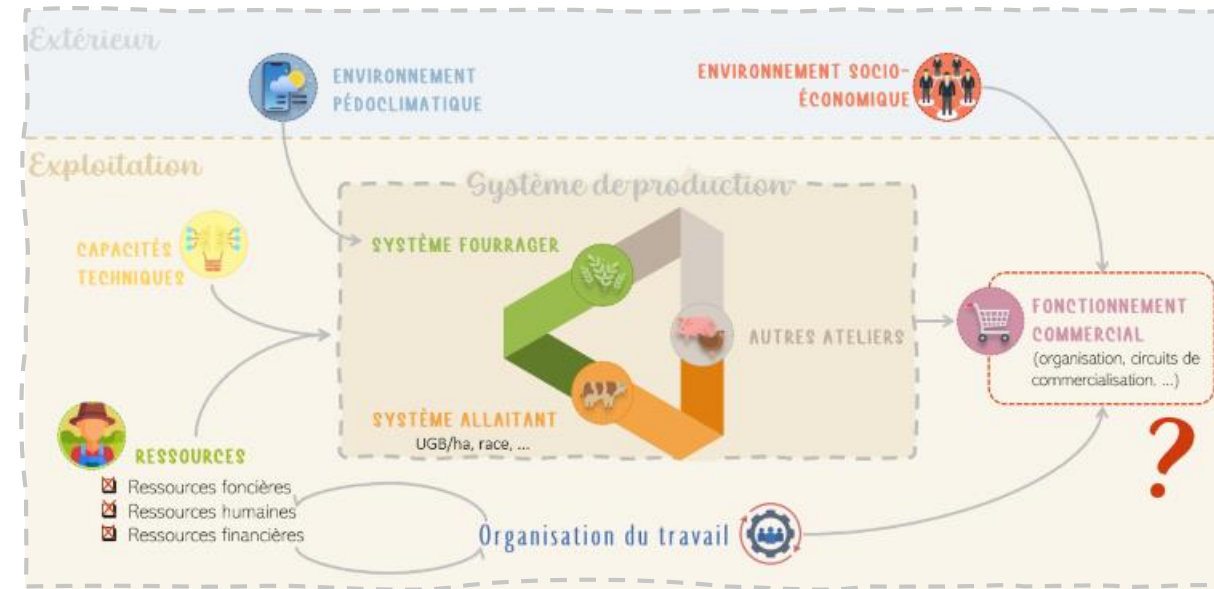
Compréhension du contexte de l'exploitation

+ Simon

(stagiaire de l'IDELÉ-Institut de l'Élevage)

Bibliographie

Compréhension du cadre général du projet, du contexte agricole du Massif Central et des problématiques autour de la filière

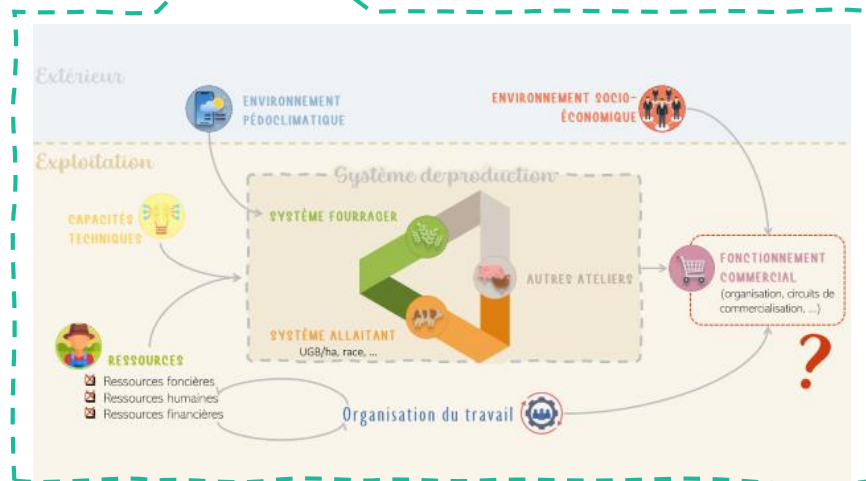


3.2- Méthodologie : Le recueil des données



Grille d'analyse

1. Construction de monographie

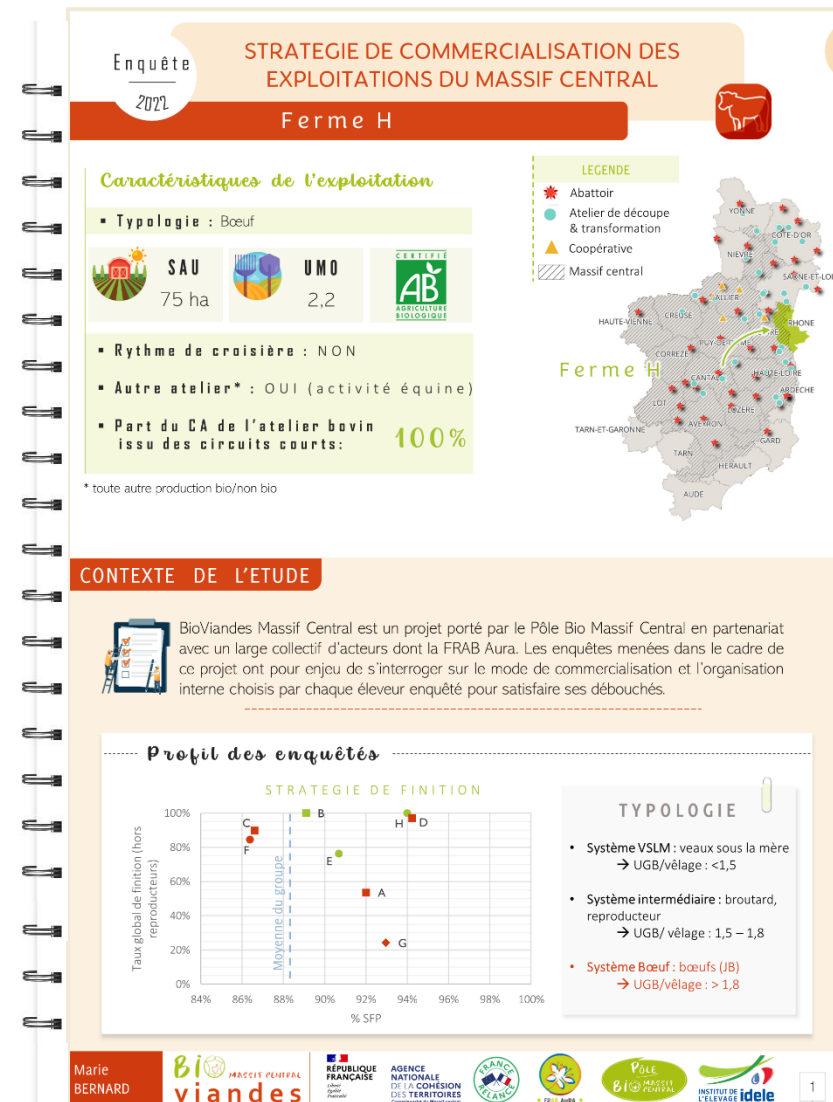
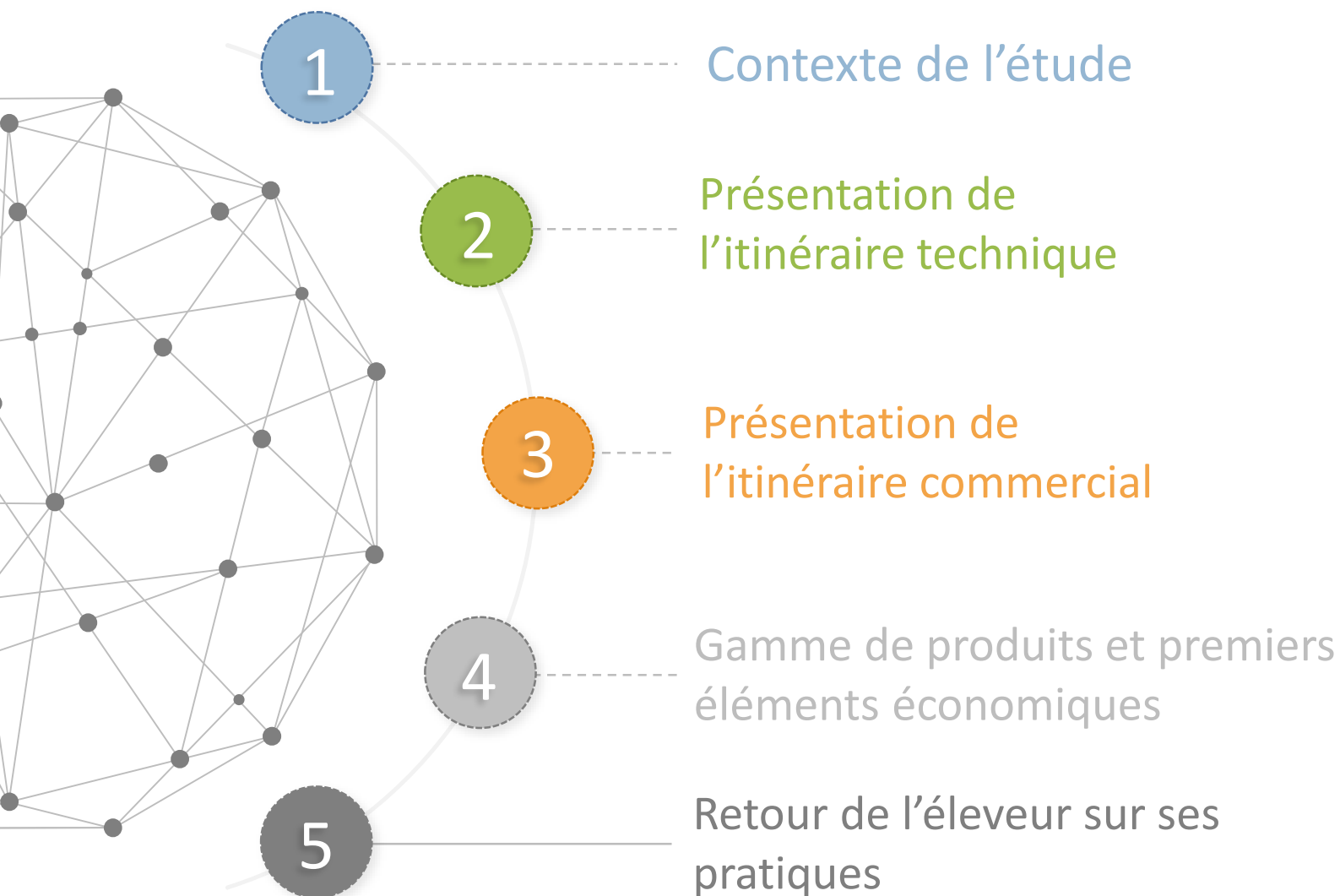


2. Etude des freins

Triptyque de Hill et MacRae (1996)

	OPTIMISATION	SUBSTITUTION	RECONCEPTION
Moyens de production	Changement	Modifié	Modifié
Pratiques	Stable	Changement	Modifié
Objectifs	Stable	Stable	Changement

4.1- La monographie : construction



4.1- La monographie

DESCRIPTION DE L'ITINERAIRE TECHNIQUE

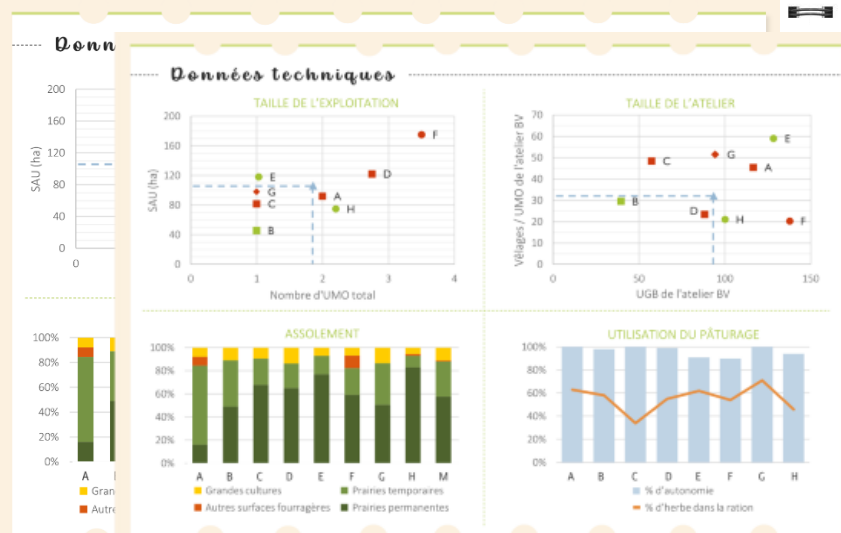
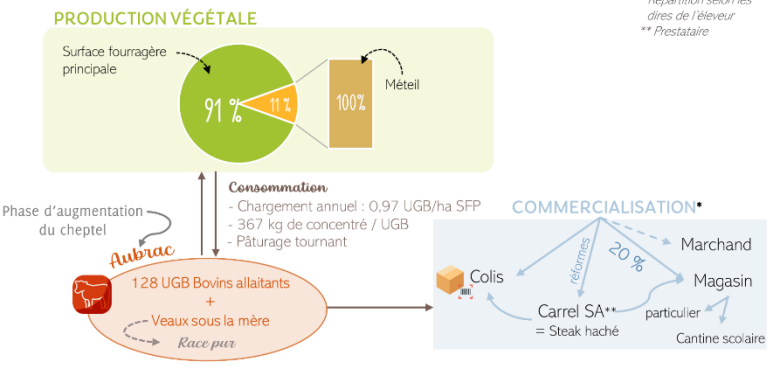
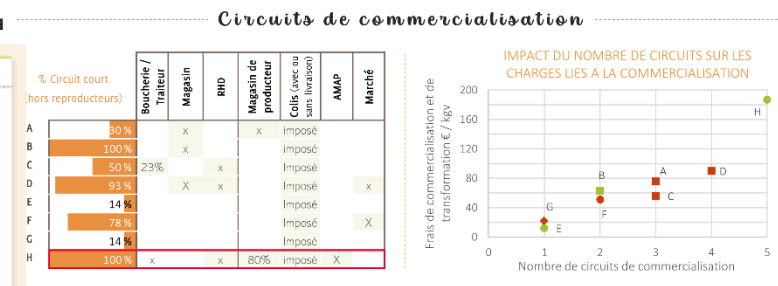


Schéma global de fonctionnement



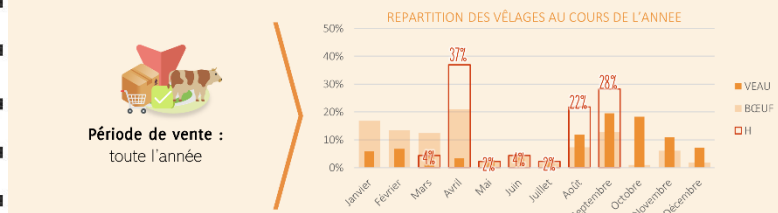
DESCRIPTION DE L'ITINERAIRE COMMERCIAL



Organisation



Conduite zootechnique par rapport à la stratégie de commercialisation

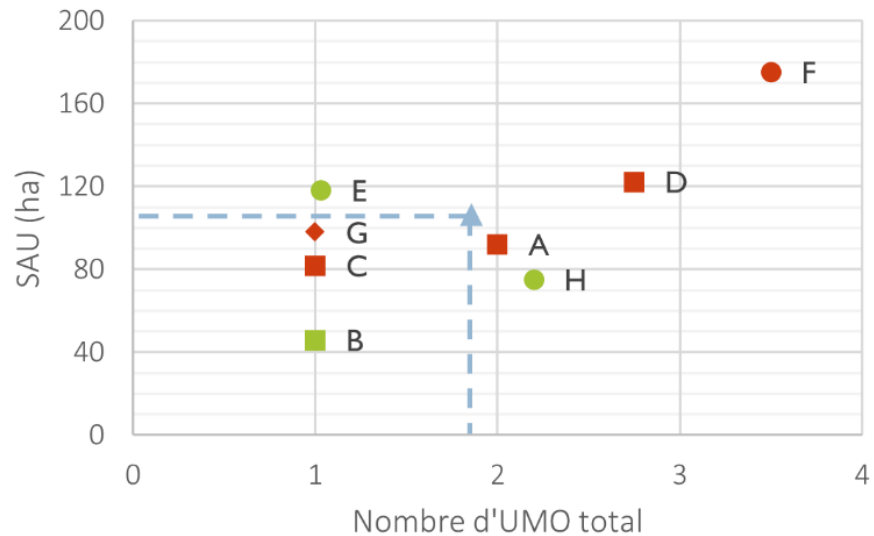


Page n° 2

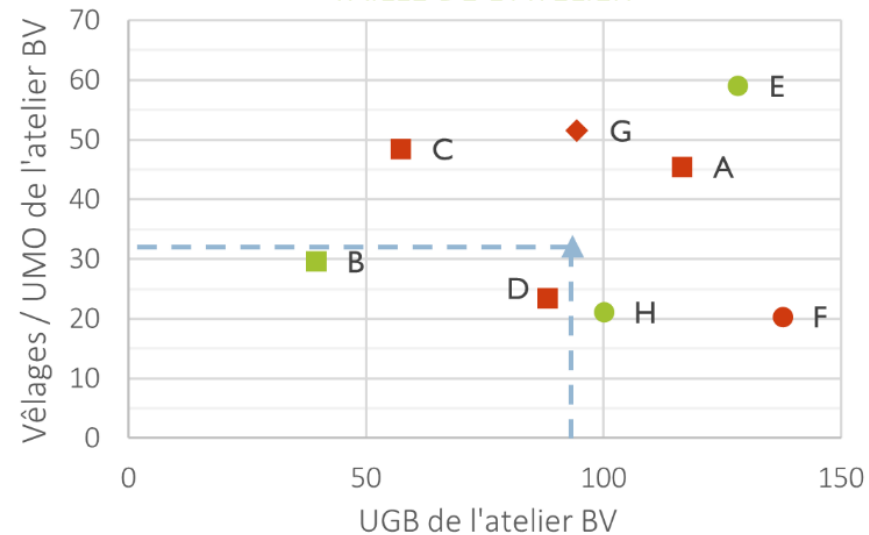
Page n° 3

Données techniques

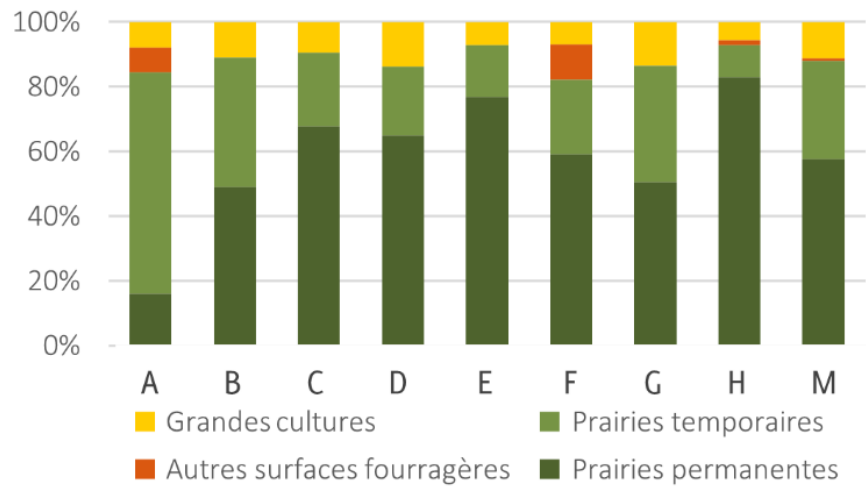
TAILLE DE L'EXPLOITATION



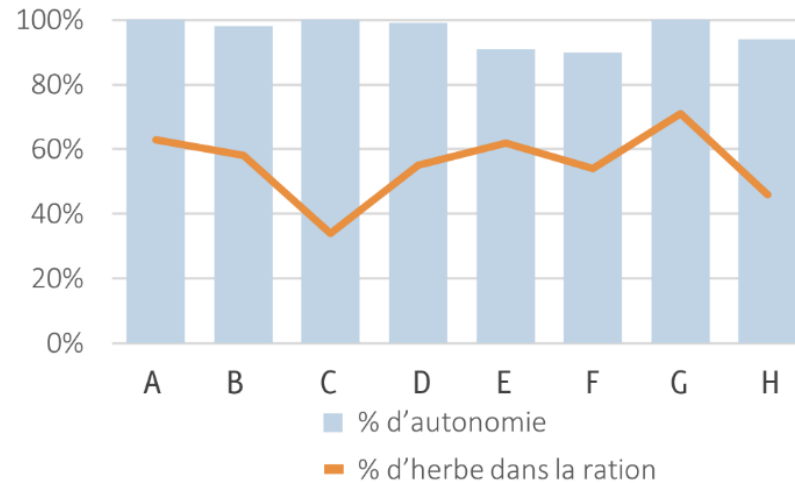
TAILLE DE L'ATELIER



ASSOLEMENT

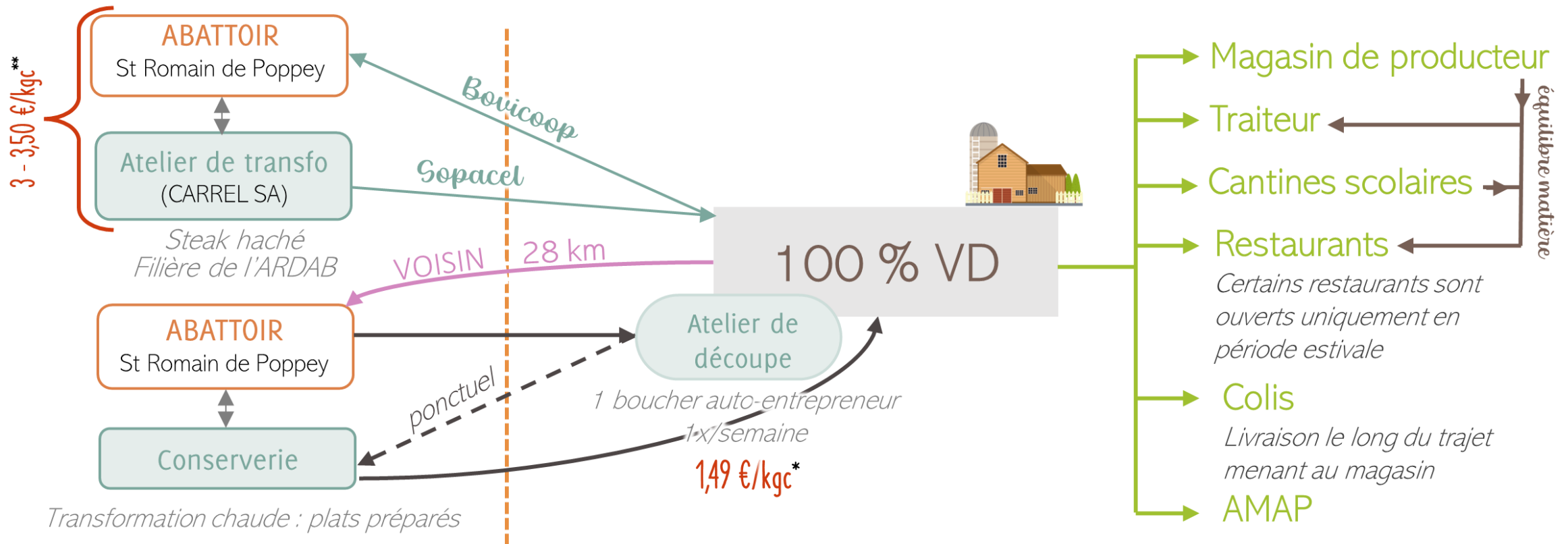


UTILISATION DU PÂTURAGE



Organisation

✓ Schéma d'organisation des différents circuits de commercialisation

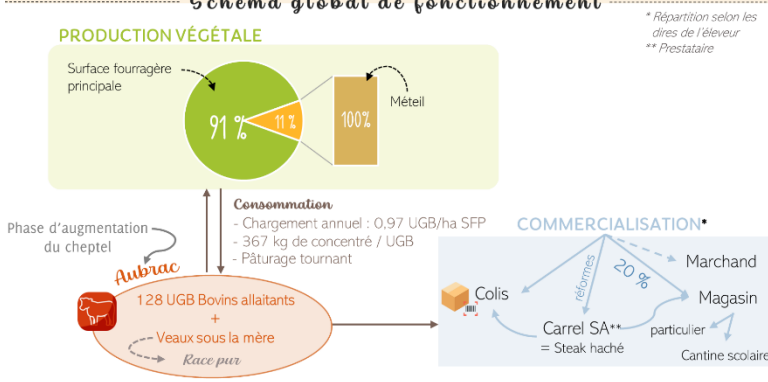
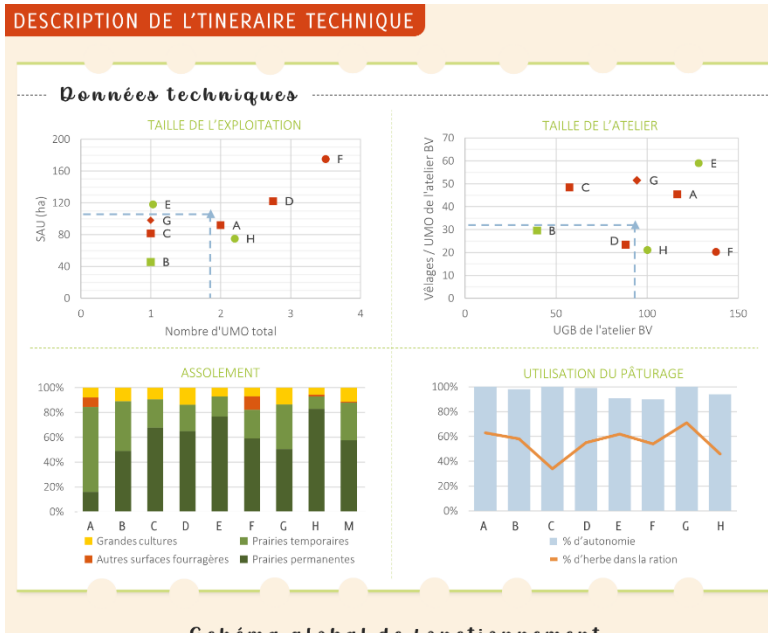


Livraison des colis par un prestataire : **Non**

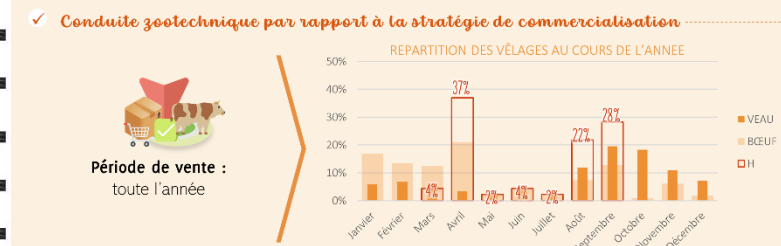
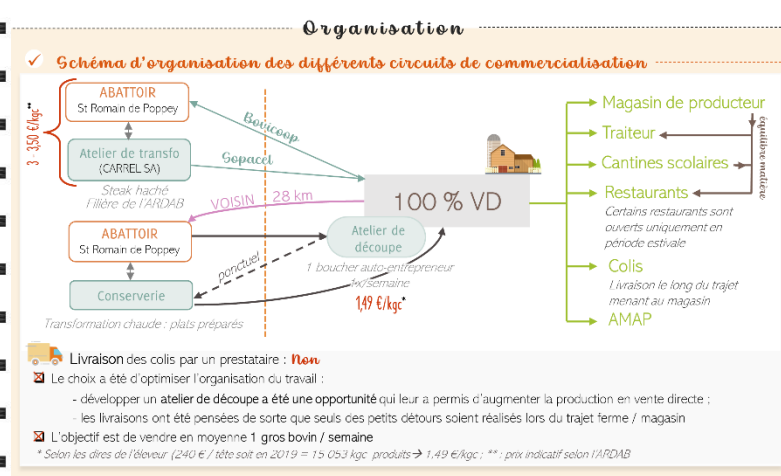
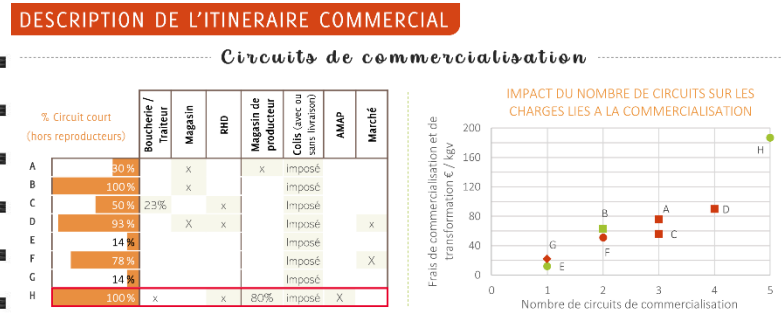
- ☒ Le choix a été d'optimiser l'organisation du travail :
 - développer un atelier de découpe a été une opportunité qui leur a permis d'augmenter la production en vente directe ;
 - les livraisons ont été pensées de sorte que seuls des petits détours soient réalisés lors du trajet ferme / magasin
- ☒ L'objectif est de vendre en moyenne 1 gros bovin / semaine

* Selon les dires de l'éleveur (240 € / tête soit en 2019 = 15 053 kgc produits → 1,49 €/kgc ; ** : prix indicatif selon l'ARDAB

4.1- La monographie

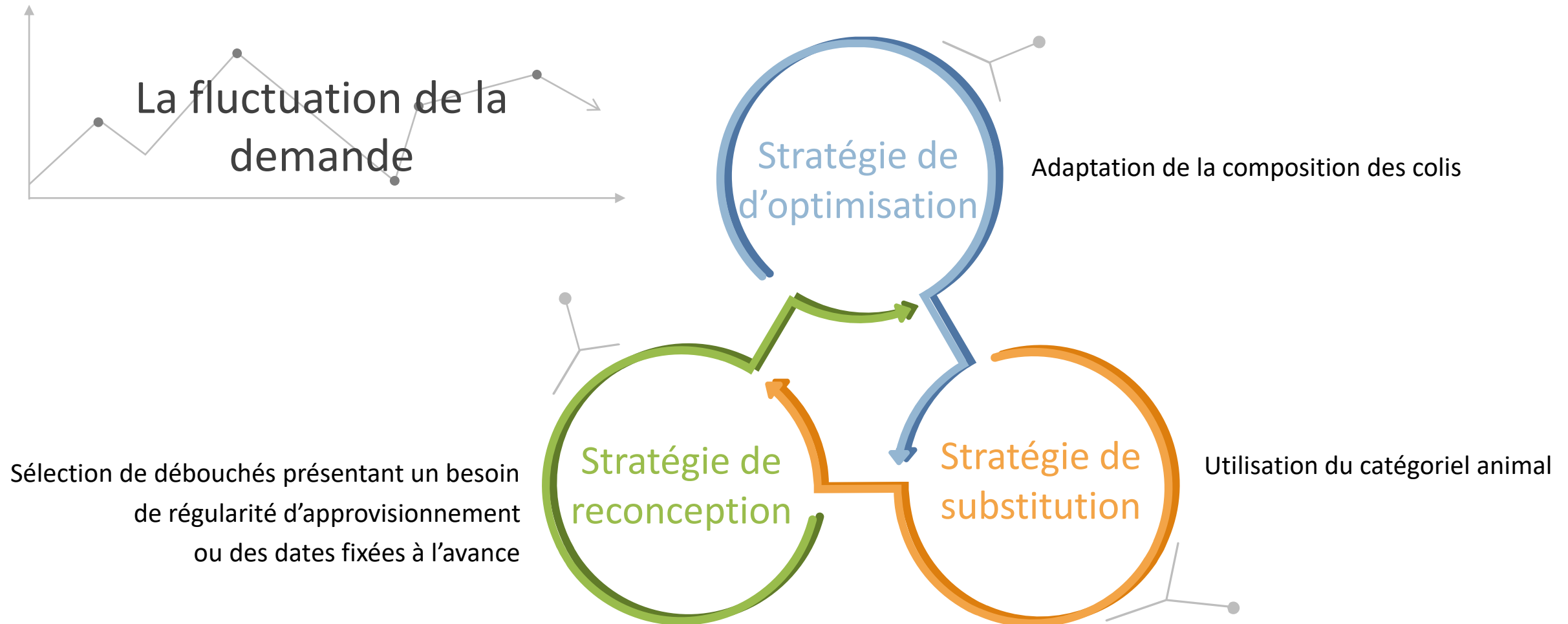


Page n° 2



Page n° 3

4.2- Les freins et les leviers actionnés, moteurs de la stratégie et de l'organisation



5- Discussion : apports et limites des enquêtes

■ Limites des enquêtes



Timing



Effectif



Méthodologie

- × Le manque de temps :
 - Du côté des éleveurs au regard de la phase de terrain qui a eu lieu au moment de la fenaison
 - Du côté de l'enquêtrice

- × Le faible effectif qui n'est pas représentatif de la diversité du territoire et des combinaisons de circuits envisageables

- × Le choix méthodologique qui a conservé la typologie de l'Institut de l'élevage et n'était pas forcément approprié au regard du prisme de lecture utilisé

5- Discussion : apports et limites des enquêtes

■ Apports des enquêtes

- ✓ Il n'y a pas UNE mais DES réponses possibles à la question initiale :

Quels sont les choix techniques et commerciaux des éleveurs allaitant en AB sur le territoire du Massif Central ?

circuits empruntés

livraison

la catégorie animale vendue selon le débouché

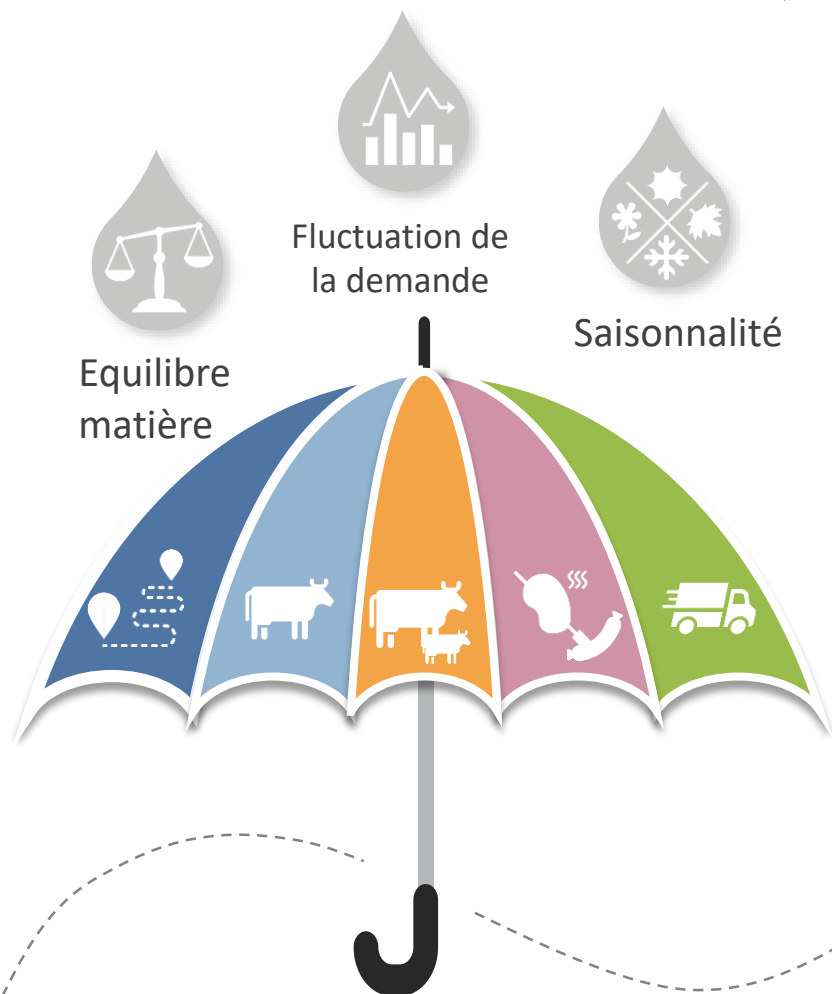
Gamme de produits

catégorie animale engrainée
(bœuf / veau / vache /
génisse)

- ✓ Cette étude montre également certains préalables auxquels les éleveurs doivent se conformer avant de s'engager dans un débouché

Interconnaissance

Capacité de stockage
congélateur pour les steaks hachés
de la filière d'Agribio Rhône & Loire
(ex-ARDAB)



Conclusion - Perspectives





Merci pour votre attention

Une question ?





BIBLIOGRAPHIE

