

# Projet BioRéférences

## Filière ovine laitière

2014-2020



*Suivis des exploitations et analyse :*

Catherine DE BOISSIEU, Institut de l'Élevage

Olivier PATOUT, Thierry TAURIGNAN – AVEM, CETA de l'herbe au lait

Marine CRISTOL, Chambre d'Agriculture de Lozère

Lauréline DROCHON et Nathalie RIVEMALE, Service Elevage

Confédération Gén. de Roquefort

Stéphane DOUMAYZEL, Chambre d'Agriculture de l'Aveyron

Gilles NOUBEL, UNOTEC

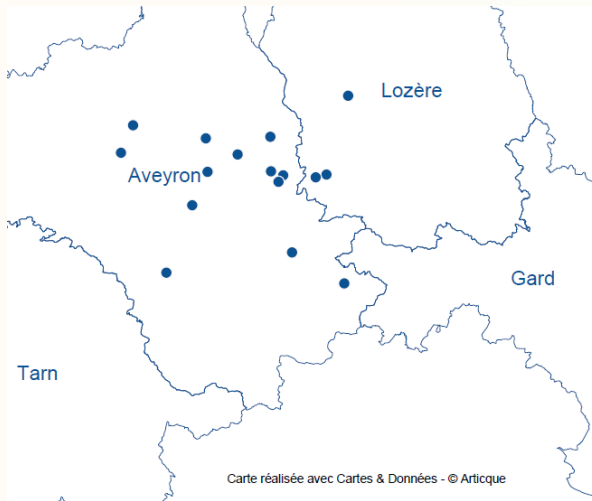


# Les suivis d'exploitations pour la filière ovine laitière

1 monographie  
conversion AB

6 synthèses  
annuelles

12 à 15 fermes  
centralisées/an



**Convertir son troupeau en agriculture biologique pour rationaliser travail et revenu**  
 Au GARC des Mazels, élevage ovin laitier de l'Aveyron

Avec plusieurs années de réflexion et un accompagnement par le groupe Références de la Chambre d'Agriculture de l'Aveyron et les techniciens d'ARTIC, le troupeau du GARC des Mazels a été totalement converti en agriculture biologique en 2015.

**REPERES DE L'EXPLOITATION**

- 3000 ha de terres agricoles
- 3000 ha de prairies permanentes et 40 ha de prairies temporaires
- 3000 ha de céréales autoconsommées
- 3000 ha de céréales autoconsommées
- 3000 ha de céréales autoconsommées
- 3000 ha de céréales autoconsommées

**Ovins Lait**  
Collectif BioRéférences

**LES EXPLOITATIONS OVINES LAITIÈRES DU MASSIF CENTRAL EN AGRICULTURE BIOLOGIQUE**  
 Résultats campagne 2017

Actualisation des suivis et synthèses :

- CATHERINE DE BOURGEOIS, Réseau de l'élevage
- OLIVIER FROUQUET, Thierry ALBERTINI, ANICIA - CETA de Thèze du Lot
- NATHALIE PÉRYVALLE, Chambre d'Agriculture de Lozère
- LAURENTE GÉRONDEAU, Service Elevage de la Chambre d'Agriculture de l'Aveyron
- SOPHIE OULMAYES, Chambre d'Agriculture de l'Aveyron
- OLÉA NOURRI, ENDREIC

Avril 2021

**RÉSEAUX D'ÉLEVAGE**  
 Résultats annuels - Campagne 2017

**Cas-type**  
**ROQ09- Spé. Lévézou AB**

**Cas-type**  
**ROQ08- spé. Causses Nord AB**

**Cas-type**  
**Mid Pyrénées**

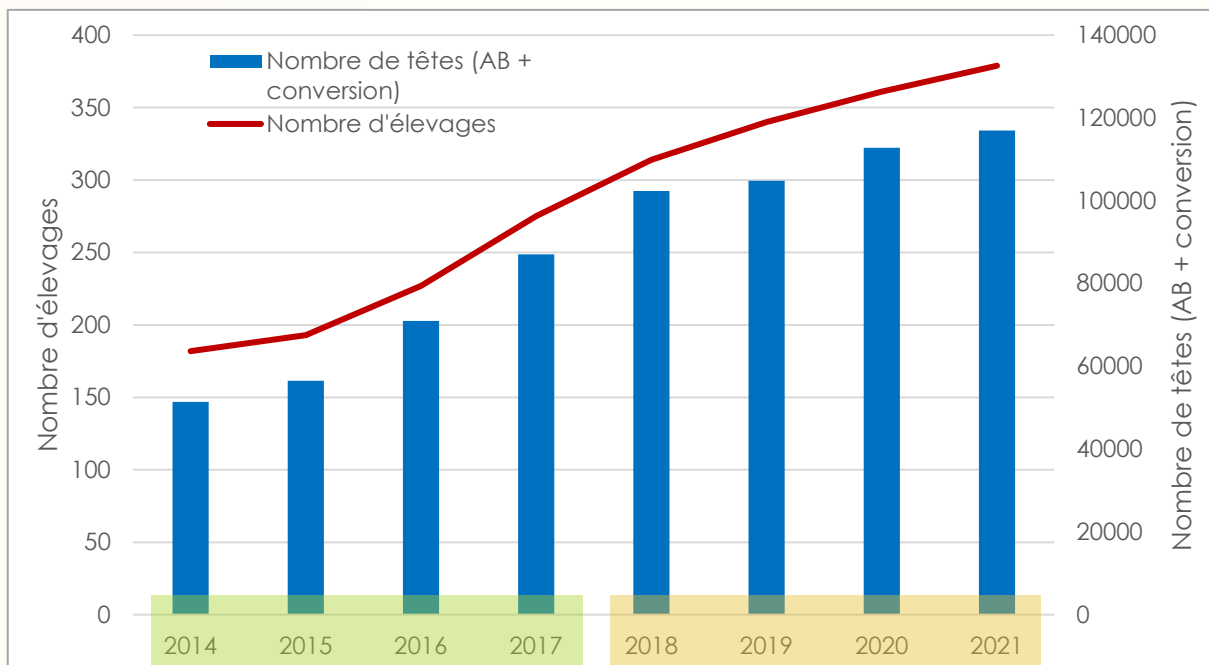
**CNE**

Supports de références pour...  
 Biothéma 2018  
 Comités de filières lait AB Occitanie  
 RESILAIT, AP3C  
 Référentiels Cap'2ER, Cap Protéines

# Contexte de la filière ovine laitière sur la zone du Massif central 2014-2021



Evolution du nombre d'élevages OL et du nombre de brebis laitières sur la zone Massif central (22 départements) entre 2014 et 2021 – Source : Agence Bio



## 2014-2017 : « Produisez ! »

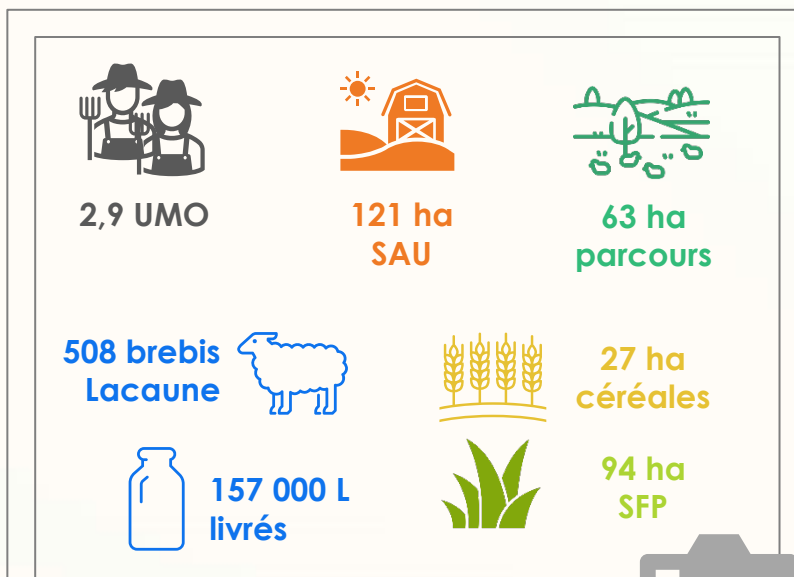
Forte dynamique ; volumes, prix du lait et résultats économiques en progression ; investissements...

## 2018-2021 : « Prudence... »

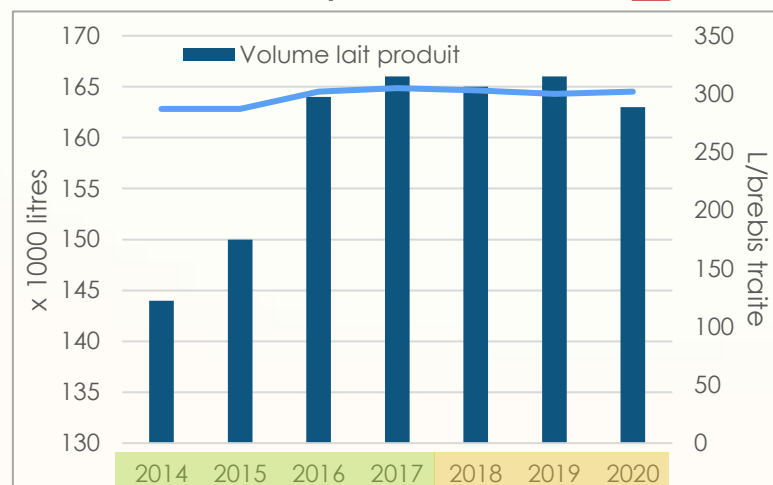
Le marché peut-il absorber les volumes ? Stabilité des volumes et prix, progression des charges...

# Les exploitations ovines laitières suivies dans le cadre de BioRéférences

- 12 exploitations + 1 à 3 suivis Inosys-Réseaux d'élevage/Cap Protéines
- 4 exploitations en échantillon constant entre 2014 et 2020
- 3 périodes de production /date de début de traite :  
précoce (sept.-nov.), classique (déc.-fév.) ou tardive (mars-mai)



Evolution du volume produit, 2014 à 2020 ⚠ N = 4



N = 15



# Evolution des facteurs de production entre 2014 et 2020

Evolution des principaux facteurs de production, 2014 à 2020

⚠ N = 4

	2014	2015	2016	2017	2018	2019	2020
UMO	3,3	3,3	3,6	3,9	3,6	3,6	3,5
SAU [ha]	111	112 →	133 ↗	128 ↘	128 →	129 →	130 →
SFP [ha]	88	87	106	103	101	97	102
Cheptel OL [nb brebis]	568	575 ↗	598 ↗	616 ↗	634 ↗	629 →	635 →
Volume produit [hL]	1 437	1 497 ↗	1 642 ↗	1 664 ↗	1 654 →	1 659 →	1 632 →
Chargement apparent [UGB/ha SFP]	1,3	1,3	1,1	1,2	1,2	1,3	1,2
Autonomie fourragère atelier OL [%]			85 %	90 %	91 %	90 %	84 %
Autonomie alimentaire atelier OL [%]			76 %	84 %	86 %	83 %	79 %

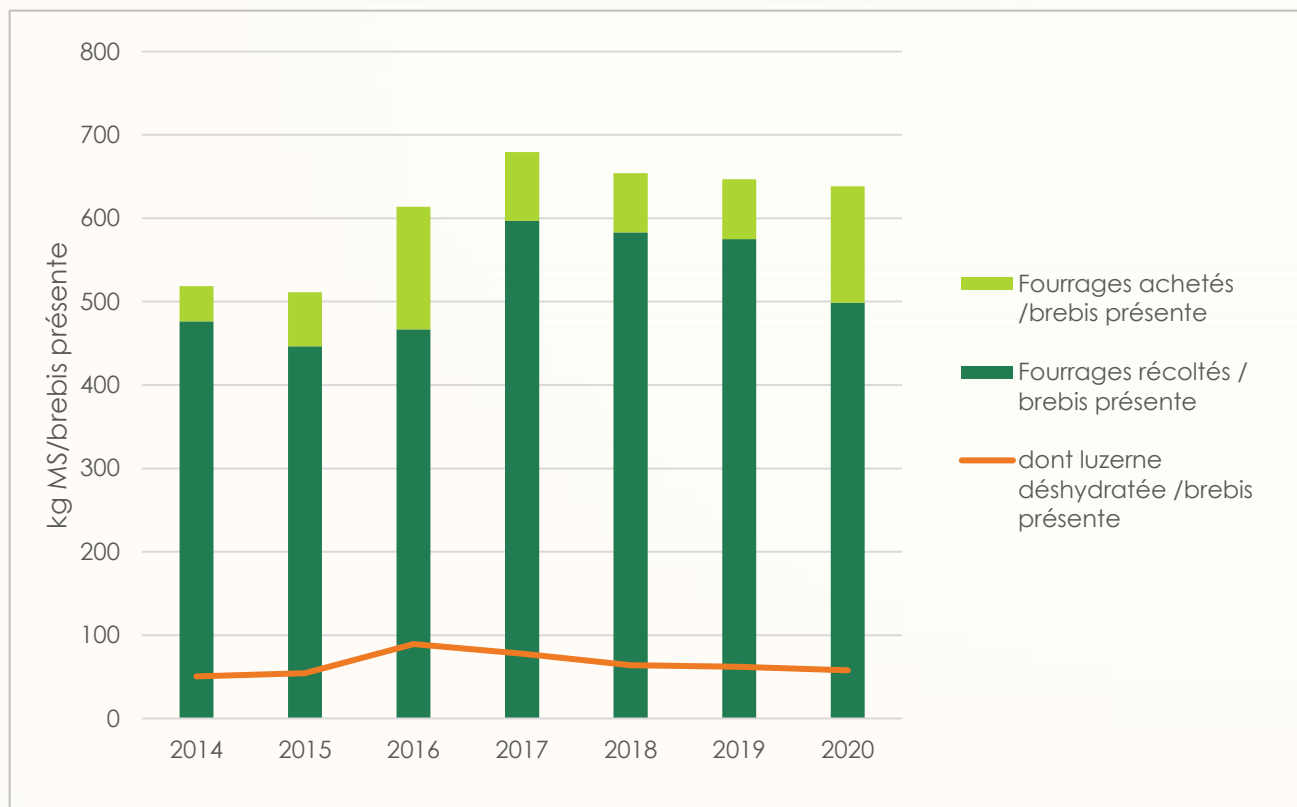


# Evolution des quantités de fourrages récoltés et achetés entre 2014 et 2020



Evolution des quantités de fourrages produits et achetés, 2014 à 2020

! N = 4

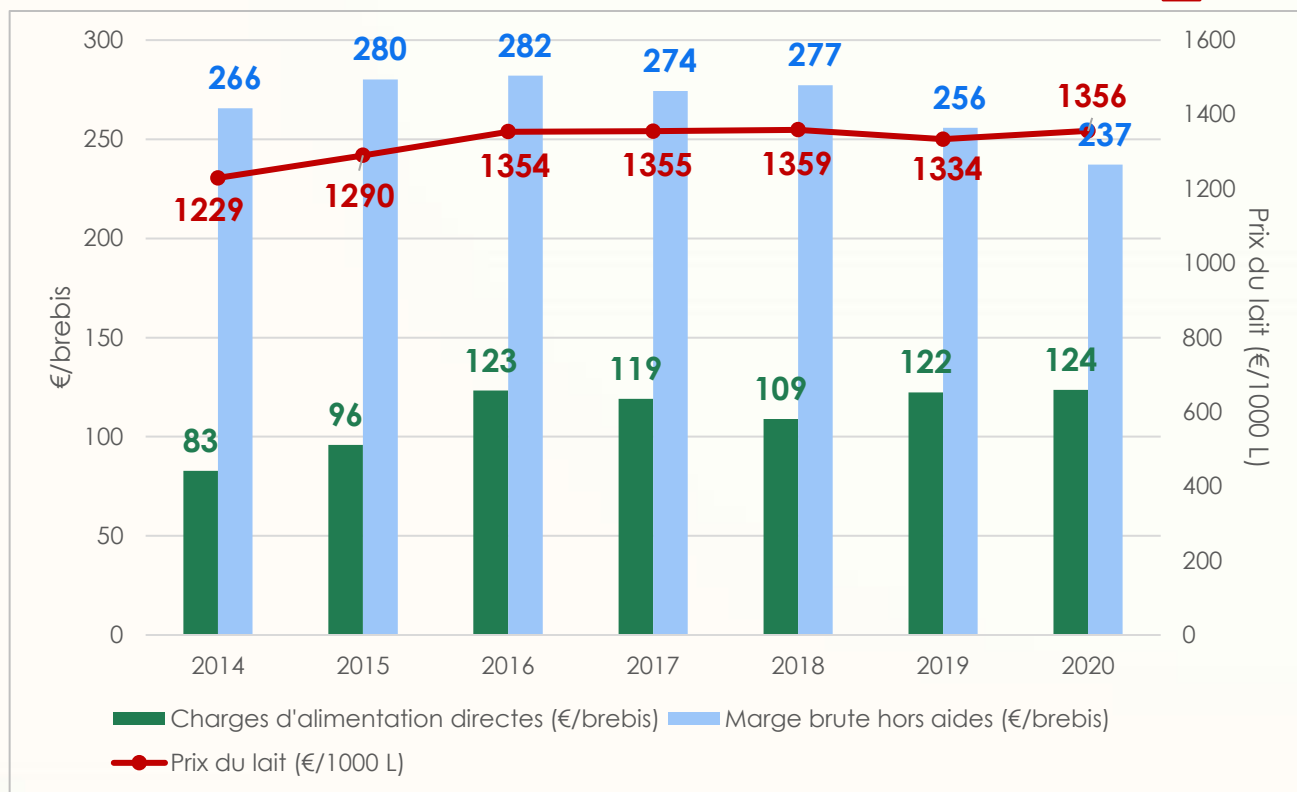


# Evolution des principaux résultats techniques et économiques entre 2014 et 2020



Evolution des indicateurs atelier OL, 2014 à 2020

! N = 4

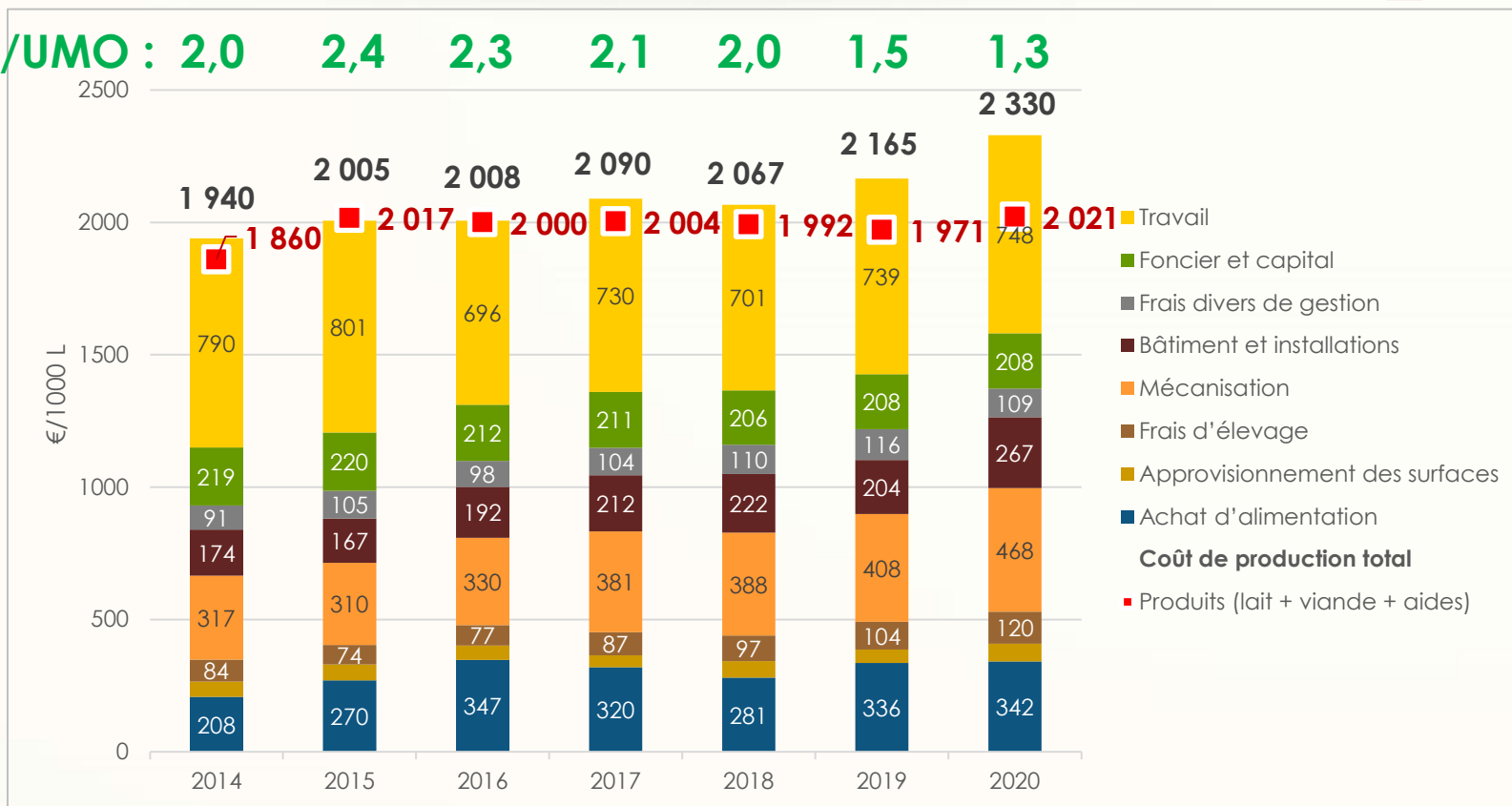


# Evolution du coût de production de l'atelier OL entre 2014 et 2020

Evolution du coût de production et des produits de l'atelier OL, 2014 à 2020

⚠ N = 4

SMIC/UMO : 2,0    2,4    2,3    2,1    2,0    1,5    1,3



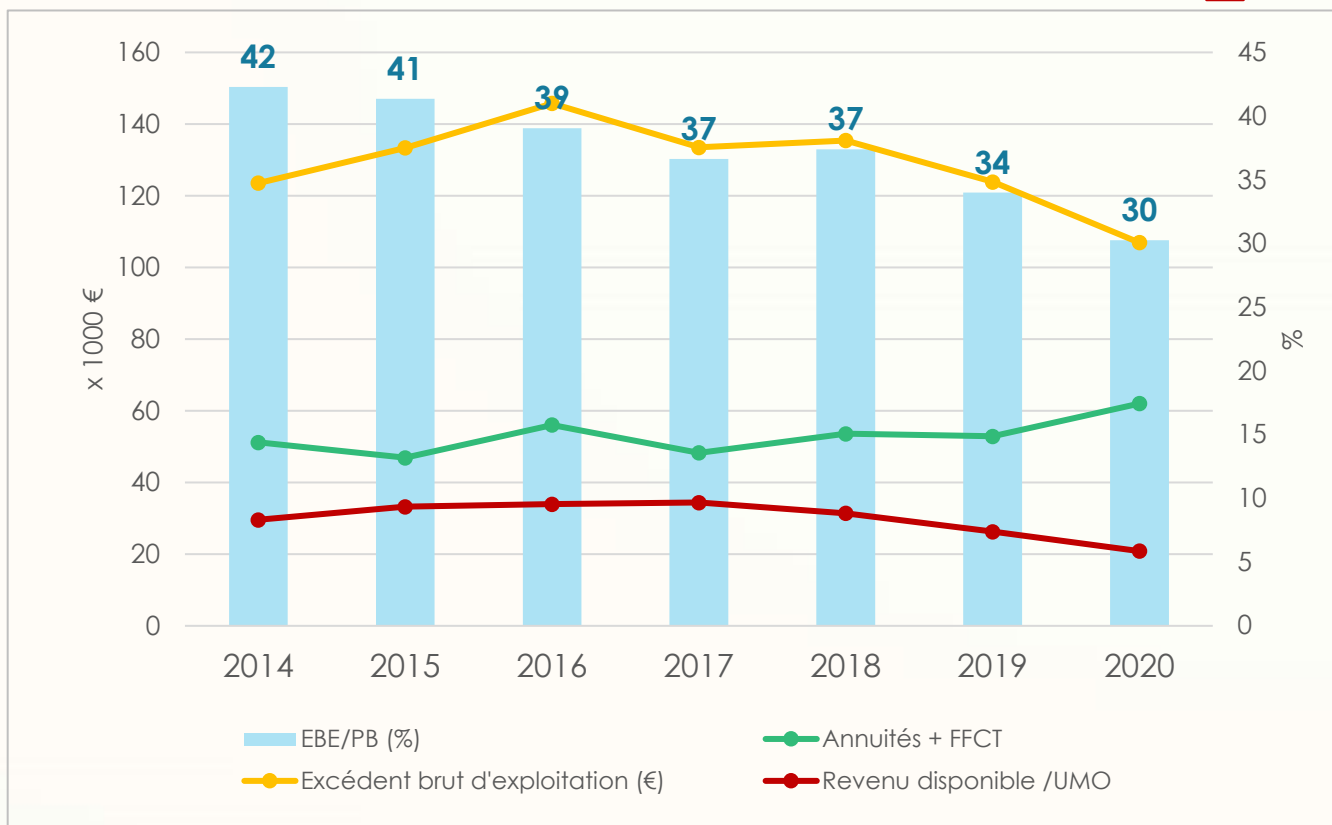


# Evolution des indicateurs économiques exploitation entre 2014 et 2020



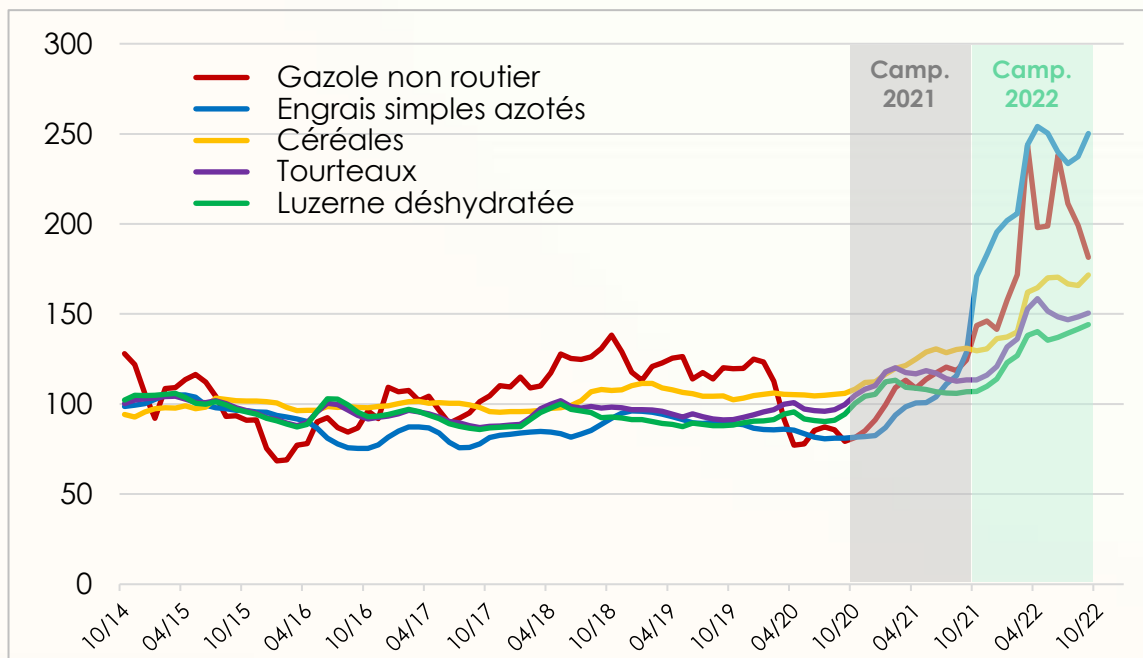
Evolution des indicateurs économiques de l'exploitation, 2014 à 2020

⚠ N = 4



# Estimation de l'évolution du coût de production 2021 et 2022

- Evolution des indices IPAMPA les plus volatils (octobre 2022) :  
⚠️ indices « conventionnels », pas de données sur l'évolution des aliments AB...



Source : Institut de l'Elevage d'après INSEE

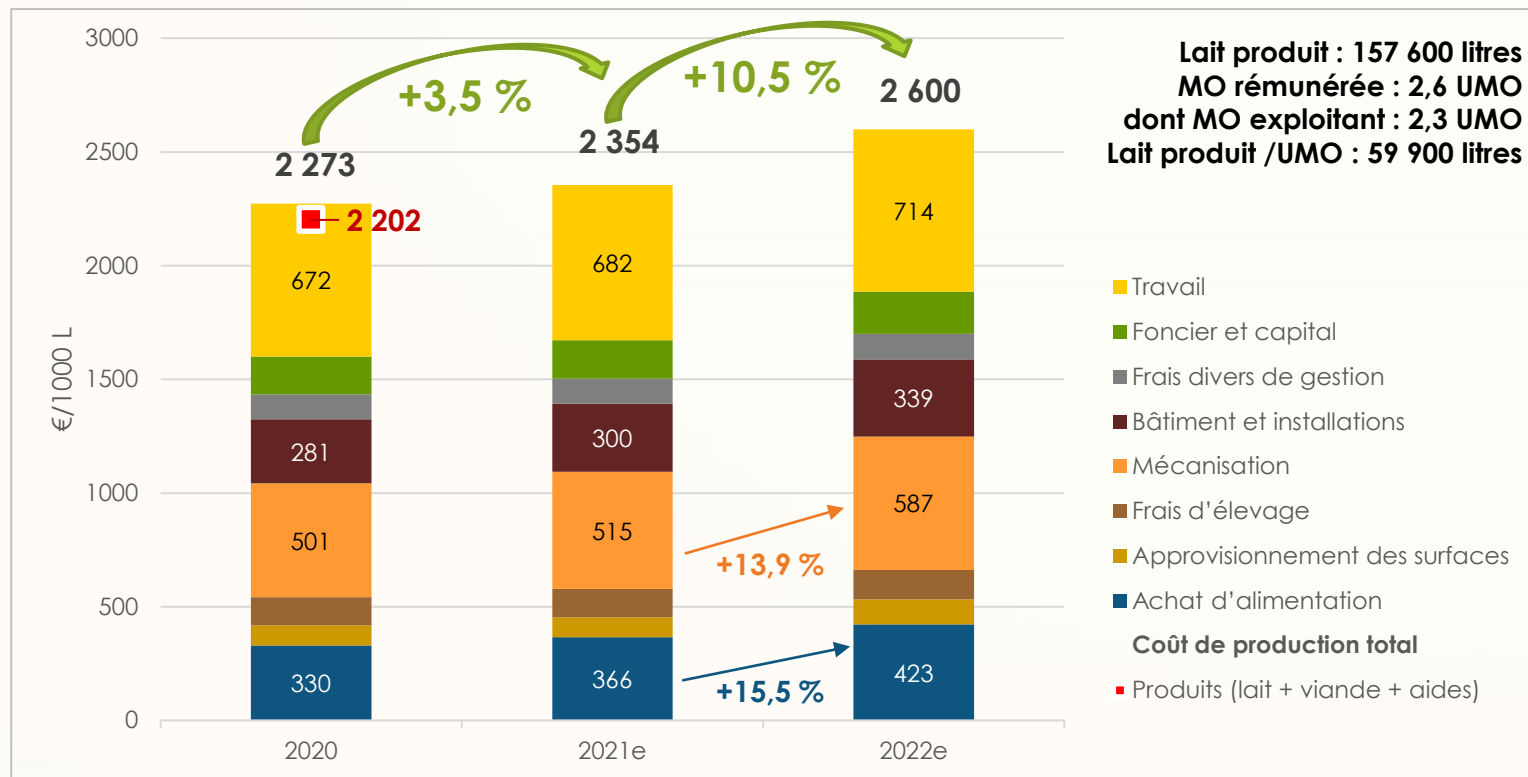


# Estimation de l'évolution du coût de production 2021 et 2022

Hypothèse : indices IPAMPA « conventionnel » de octobre à septembre

Estimation de l'évolution du coût de production de l'atelier OL en 2021 et 2022

N = 15





Merci pour votre attention !