

**Bovins
Lait**
Collectif BioRéférences



Référentiel élevage bovin lait bio conjoncture 2017 (édition juin 2018)

Prix du lait

Produits des cultures

Prix des animaux

Aides et primes

Prix des approvisionnements (concentrés et fourrages, fertilisants, semences...)

Niveaux de charges opérationnelles

Niveaux de charges de structure

Rendements fourragers

Avec le soutien financier de

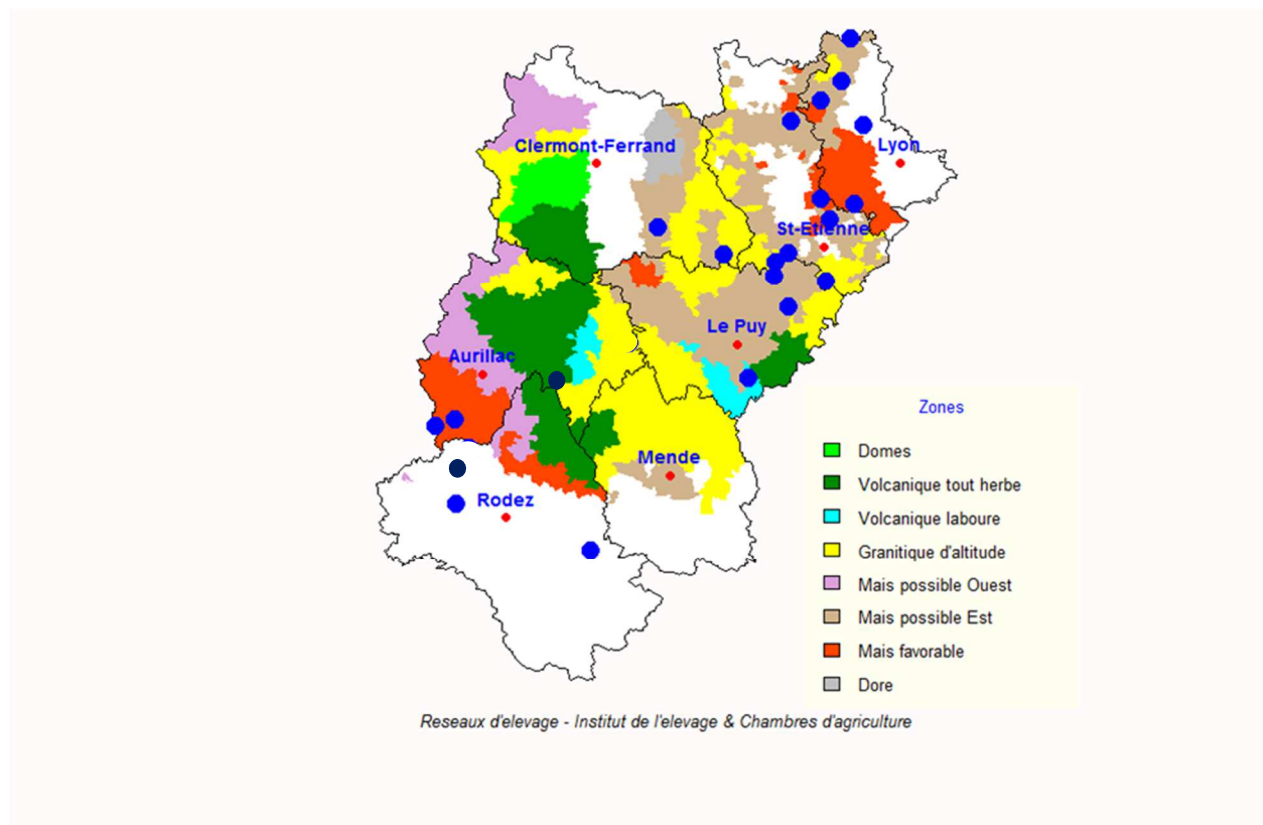


Avertissements

Ce référentiel est une compilation de données établies à partir du suivi annuel des fermes du collectif BioRéférences du Pôle AB Massif Central, de travail d'enquête, de données commerciales issues d'OP, de données statistiques et d'éléments à dire d'experts. Leur but essentiel est de fournir des repères objectifs dans l'exercice du conseil aux éleveurs et l'établissement de projet de conversion à l'agriculture biologique.

Une diversité de systèmes suivis

En 2016, pas moins de 23 exploitations laitières suivies sur 6 départements du Massif Central ont contribué à l'établissement de références locales pour la filière bovin lait. Ces élevages répartis sur différentes zones pédoclimatiques permettent de tenir compte de la diversité des territoires et de potentiels fourragers très variables. Le travail de collecte et de traitement des données est assuré par une équipe de 7 ingénieurs départementaux et un animateur de l'Institut de l'élevage.



Produits

2017

Prix de base du lait

moyenne des principaux collecteurs

	2 016	2 017
	€/1000l	
Janvier	455,3 €	476,8 €
Février	448,7 €	471,8 €
Mars	435,3 €	461,8 €
Avril	391,7 €	399,3 €
Mai	391,7 €	399,3 €
Juin	405,0 €	414,3 €
Juillet	435,0 €	454,3 €
Août	448,3 €	464,3 €
Septembre	471,7 €	489,3 €
Octobre	466,7 €	489,3 €
Novembre	466,7 €	474,3 €
Décembre	463,3 €	474,3 €
	439,9 €	455,7 €

Paiement à la qualité

Valeurs indicatives à moduler selon les entreprises :

Matière grasse :

TB	< 38	entre 38 et 42	>42
€/kg de MG	-2,8 à -3,049 €	+2,8 à +3,019 €	+1,4 à +3,049 €

Matière protéique :

TP	< 32	>32
€/kg de MP	-6 à -6,6 €	+6 à +6,6 €

Prix moyen payé (source Agreste-Enquête mensuelle laitière)

	Cantal	Loire	Haute Loire	Puy de Dôme	Rhône	Aveyron
2 014	447 €	454 €	447 €	457 €	449 €	
2 015	431 €	439 €	434 €	441 €	435 €	
2 016	438 €	451 €	448 €	451 €	448 €	445 €
2 017	460 €	464 €	461 €	468 €	463 €	

Produits des cultures

	2 017	Départ champ
	€/tonne	(prévoir majoration pour qualité et taux de protéine)
Blé meunier	450 €	
Blé fourrager	315 €	
Avoine	300 €	
Seigle	300 €	
Triticale	300 €	
Orge	300 €	

Viande bovine

La valorisation d'un animal de boucherie sous le label AB ne peut se faire que si l'animal a passé les 3/4 de son existence sous cahier des charges AB et dans le cadre d'une conversion non simultanée. Le niveau de valorisation dépend fortement du mode de commercialisation : vente directe en circuit court ou vente à un négociant.

A titre indicatif et en mode de commercialisation auprès de négociants on pourra retenir pour 2017 les niveaux de prix suivant :

Animaux races laitières :

Veau naissant :	aucune valorisation en bio
Vache de réforme O 280 à 330 kgc :	3,70 €/kgc
Vache de réforme P 280 à 330 kgc :	3,30 €/kgc

(Prix entrée abattoir, hors prime spécifique, note engraissement 3)

Animaux races à viande :

Veau rosé U= 150 à 170 kgc (<8mois) :	7,10 €/kgc
Veau rosé R= 150 à 170 kgc (<8mois) :	6,50 €/kgc
Veau rosé clair U= 110 à 150 kgc (<8mois) :	8,10 €/kgc
Veau rosé clair R= 110 à 150 kgc (<8mois) :	7,40 €/kgc
Bœuf R+ 400 à 450 kgc (<42mois) :	4,60 €/kgc
Bœuf R= 400 à 450 kgc (<42mois) :	4,40 €/kgc
Vache R= 380 à 400 kgc (5 à 7 ans) :	4,50 €/kgc
Vache R- 380 à 400 kgc (5 à 7 ans) :	4,20 €/kgc
Génisse R+ 360 à 380 kgc (>30 mois) :	5,00 €/kgc
Génisse R= 360 à 380 kgc (>30 mois) :	4,70 €/kgc
Génisse R- 360 à 380 kgc (>30 mois) :	4,50 €/kgc

(Prix entrée abattoir, hors prime spécifique, note engraissement 3)

Pour des cotations moyennes annuelles hors filière bio se reporter au référentiel élevage 2018 bovins lait et bovins viande Auvergne - Aveyron - Lozère

Aides et primes PAC

Aide vache laitière

	€ /VL	Plafonds VL/EA	Majoration si JA €/VL
Zone de montagne	80,9 €	30 VL	20,0 €
Zone de plaine	39,5 €	40 VL	15,0 €

Aide bovin allaitant (ABA)

	€/VA
1 à 50	173,8 €
51 à 99	126,4 €
100 à 139	65,6 €

Stabilisateur numéraire : -3,8% sur nombre de femelles éligibles 2017

Aide veau sous la mère (VSLM)

	€/veau
Aide VSLM labélisé ou bio avec OP	70 €
Aide VSLM labélisable ou bio hors OP	50 €

Aides découplées

Maintien de la convergence des DPB et aide verte
Surprime sur 52 ha 2017 : 50€/ha

Aide ovine :

Minimum : 50 brebis primées et productivité (agneau vendu/brebis) > 0.5

Montant de base 2017 : 13,90 €/brebis

Montant additionnel < 500 brebis : 2 €/brebis

Majoration si nouveau producteur : 6 €/brebis

Majoration pour contractualisation ou vente directe : 9 €/brebis

Aide caprine :

Minimum : 25 animaux primés
Montant 2017 : 16,95 €/chèvre

ICHN :

voir référentiel élevage 2018 des réseaux Inosys Auvergne-Lozère-Aveyron

Aides conversion AB :

Montants avant stabilisateurs budgétaires (0 à 10%)		Aides à la conversion €/ha/an	Aides au maintien €/ha/an (5 ans)
Cultures annuelles (céréale, protéagineux, maïs ensilage,...)		300 €	160 €
Prairies associées à un atelier d'élevage		130 €	90 €
landes, estives et parcours		44 €	35 €
Plafond par exploitation ou associé de GAEC (maxi 3 parts)	Territoire Auvergne	12 000 €	8 000 €
	Territoire Rhône Alpes	12 000 €	8 000 €
	Occitanie	15 000 €	5 000 €

(montants d'aides indicatifs et sous réserve d'enveloppe budgétaire)

Charges opérationnelles

2017

	Rappel	2016	% d'évolution	2017
Concentrés et fourrages		€/T brute	moyenne	€/T brute
Céréales autoconsommées		270 €	11,1%	300 € (prix de cession estimé)
Céréales achetées		370 €	10,8%	410 €
Maïs grain		430 €	7,0%	460 €
Pois et féverolle (de grè à grè)		470 €	6,4%	500 €
	VL 16	NC		460 €
	VL 18	480 €	4,2%	500 €
	VL 36	NC		760 €
Tourteau de soja		950 €	0,0%	950 €
Tourteau de colza		650 €		NC
Aliment jeune bovin		440 €	6,8%	470 €
CMV		600 à 1000 €		600 à 1000 €
Luzerne deshydratée 18		310 €	6,5%	330 €
Foin de graminées livré				de 120 à 150 Euros/T
Foin de luzerne livré				de 150 à 180 Euros/T
Maïs ensilage épis enrubanné (€/TB)		260 €	-1,9%	255 €
Maïs ensilage PE enrubanné (€/TB)		NC		100 €

NC(*) : non communiqué

Tarifs indicatifs pour livraisons 3 à 10 tonnes pour les aliments concentrés

Attention: il s'agit de moyennes annuelles pouvant cacher de fortes variations saisonnières.

	Rappel	2016	% d'évolution	2017
Fertilisants		€/UF	juin à mai	€/UF
	N	2,80 €	-7,1%	2,60 €
	P	1,70 €	-23,5%	1,30 €
	K	1,40 €	4,3%	1,46 €

Amendement

Par unité de VN (source carbonate) 0,15 € 0,0% 0,15 €

Semences

Synthèse du poste semences à partir de prix fournisseurs 2016
(compter 25% d'écart avec les semences conventionnelles)

Cultures	Prix moyen/kg	Dose moyenne /ha	Coût moyen/ha
Céréales à paille	1.0 €	180 kg/ha	180 €/ha
Protéagineux (pois/féverole)	1.50 €	200 kg /ha	300 €/ha
Méteil avec pois fourrager /féverole	1.20 €	220 kg/ha	260 €/ha
Maïs ensilage	150 €/dose	2 doses	300 €/ha
Prairie courte durée type RGH/TV	7.0 €	28 kg/ha	200 €/ha
Prairie multi espèces	9.0 €	35 kg/ha	300 €/ha
Dérobées fourragères d'été (sorgho, moha-trèfle d'Alexandrie, avoine strigosa...)	3.0 €	35 kg/ha	100 €/ha

Charges opérationnelles de surfaces**2016**Niveaux moyens repères issus du suivi des fermes conjoncture **2016** (approche coût de production IDELE)

(*) auto-consommées	Systèmes herbe + céréales AC (*)		Systèmes herbe + maïs ensilage + céréales AC (*)		Indice IPAMPA 2017/2016 (**)
	€/1000 l	€/ha SAU	€/1000 l	€/ha SAU	
Approvisionnement des surfaces	22 €	66 €	22 €	99 €	-
dt engrais et amendements	8 €	26 €	5 €	27 €	-
dt semences	9 €	14 €	14 €	59 €	
dt autres charges végétales	5 €	14 €	3 €	13 €	0,973

Charges opérationnelles animales**2016**Niveaux moyens repères issus du suivi des fermes conjoncture **2016** (approche coût de production IDELE)

(*) auto-consommées	Systèmes herbe + céréales AC (*)		Systèmes herbe + maïs ensilage + céréales AC (*)		Indice IPAMPA 2017/2016 (**)
	€/1000 l	€/UGB lait	€/1000 l(*)	€/UGB lait	
Frais d'élevage	73 €	295 €	67 €	258 €	-
dt frais vétérinaires	16 €	60 €	12 €	52 €	1,015
dt repro, identification, GDS, cont. de perf.	36 €	135 €	40 €	177 €	0,995
dt achats de litière	10 €	29 €	11 €	51 €	1,000
dt frais de transfo et commercialisation	10 €	34 €	4 €	14 €	0,995

Charges de structure**2016****Charges de mécanisation****2016**Niveaux moyens repères issus du suivi des fermes conjoncture **2016** (approche coût de production IDELE)

(*) auto-consommées	Systèmes herbe + céréales AC (*)		Systèmes herbe + maïs ensilage + céréales AC (*)		Indice IPAMPA 2017/2016 (**)
	€/1000 l	€/ha SAU	€/1000 l(*)	€/ha SAU	
Charges de mécanisation (1)	187 €	576 €	155 €	670 €	-
dt travaux par tiers	17 €	55 €	36 €	148 €	0,995
dt carburants lubrifiants	17 €	51 €	22 €	92 €	1,162
dt entretien matériel	27 €	82 €	22 €	96 €	1,017
dt achats petits équipements	6 €	18 €	5 €	21 €	0,987

(1) y compris amortissements du matériel

Charges de structure spécifiques AB

(pour les aides possibles voir expert départemental)

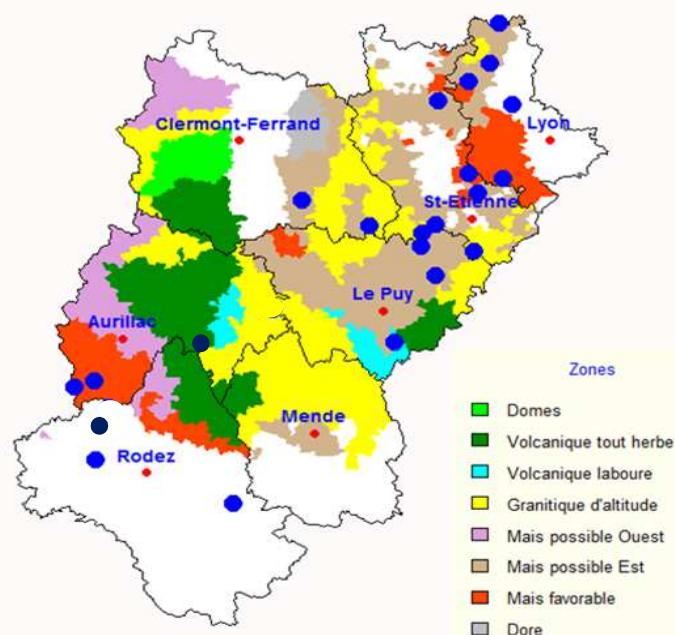
Frais de certification

Entre 600 et 700 €/an

(**) indice des prix des appro et matières premières agricole pouvant permettre d'estimer des valeurs 2017 par poste de charges

Rendements observés pour les principaux modes d'utilisation de l'herbe ou cultures sur les fermes bovines laitières du dispositif BioRéférence du Pôle AB Massif Central

	2014				2015				2016			
	Volcanique / Granitique d'altitude		Maïs favorable / Maïs possible		Volcanique / Granitique d'altitude		Maïs favorable / Maïs possible		Volcanique / Granitique d'altitude		Maïs favorable / Maïs possible	
	ha	rdt TMS/ha	ha	rdt TMS/ha	ha	rdt TMS/ha	ha	rdt TMS/ha	ha	rdt TMS/ha	ha	rdt TMS/ha
Ensilage de dérobées	10	1,3	8	3,8			9	4,3	11	2,1	4	2,0
Herbe ensilée 1° C non dép.	107	2,2	73	3,3	136	2,8	78	3,7	154	2,5	127	3,7
Herbe ensilée 2° coupe	23	2,1			22	1,9			55	1,8	59	2,2
Herbe ensilée 3° coupe	58	2,0	34	2,5			18	1,0	24	1,6	25	1,8
Enrubannage dérobées	6	4,5	6	3,7	4	5,3	5	4,0			3	3,6
Herbe enrubannée 1° C non dép	61	2,9	51	2,9	58	2,8	50	2,7	70	3,4	63	3,3
Herbe enrubannée 2° coupe	55	1,1	14	2,3	83	1,0	22	1,5	35	2,1	15	1,9
Herbe enrubannée 3° coupe	25	1,6	11	0,7	37	0,9	12	0,8	36	1,0	15	1,8
Foin 1° coupe non dép.	177	3,2	263	3,6	174	2,9	301	3,2	260	3,2	338	3,8
Foin 1° coupe déprimée	40	2,1	12	2,8	31	3,0	46	3,0	175	3,2	104	3,3
Foin 2° coupe	132	1,5	184	2,1	49	2,3	139	1,4	110	2,1	143	2,2
Foin 3° coupe	58	1,9	61	2,5	30	1,6	40	1,1	76	1,0	107	1,4
Maïs ensilage	14	9,6	27	12,1	17	6,2	30	10,0	16	8,0	31	9,3
Céréales immatures et autres	10	6,0			5	7,8	2	7,3			4	5,0
	ha	qx/ha	ha	qx/ha	ha	qx/ha	ha	qx/ha	ha	qx/ha	ha	qx/ha
Céréales d'automne	64	27,5	89	32,3	76	37,8	112	35,0	87	41,0	124	35,0



Reseaux d'élevage - Institut de l'élevage & Chambres d'agriculture



Ingénieurs départementaux

Régine TENDILLE rtendille@haute-loire.chambagri.fr

Marie Claire PAILLEUX m-c.pailleux@puy-de-dome.chambagri.fr

Vincent VIGIER vincent.vigier@cantal.chambagri.fr

Véronique BOUCHARD veronique.bouchard@rhone.chambagri.fr

Jean Pierre MONIER jean-pierre.monier@loire.chambagri.fr

Stéphane DOUMAYZEL stephane.doumayzel@aveyron.chambagri.fr

Alexandre BANCAREL filiere@aveyron-bio.fr

Référent Institut de l'Élevage :

Yannick PECHUZAL yannick.pechuzal@idele.fr

Chambre d'agriculture de la Haute-Loire
Hôtel Interconsulaire BP 343 Boulevard Bertrand 43002 LE PUY
Tél : 04 71 07 21 00

Chambre d'agriculture du Puy de Dôme
11 allée Pierre de FERMAT 63170 AUBIERE
Tél : 04 73 44 45 58

Chambre d'agriculture du Cantal
26, rue du 139ème R.I. BP 239 15002 AURILLAC cedex
Tél : 04 71 45 55 45

Chambre d'agriculture du Rhône
18 Avenue des Monts d'Or 69890 La Tour de Salvagny
Tél : 04 78 19 61 68

Chambre d'agriculture de la Loire
43, Avenue Albert RAIMOND BP 40050
42272 SAINT PRIEST EN JAREZ CEDEX
Tél : 04 77 91 43 04

Chambre d'agriculture de l'Aveyron
5c bd du 122è RI- Carrefour de l'Agriculture
12026 RODEZ cedex 09
Tél : 05 65 73 79 00

APABA les bio de l'Aveyron
Carrefour de l'Agriculture
12026 RODEZ Cedex 9
Tél : 05 65 68 11 52

Institut de l'Élevage
9 allée Pierre FERMAT 63170 AUBIERE
Tél : 04 43 76 06 82