

Systemes allaitants en AB : *Gagnants à tous les coûts ?*

tech & bio

Christèle PINEAU Institut de l'élevage

Baptiste CORNETTE Chambre d'agriculture des Pays de la Loire

Avec la contribution de

Mylène BERRUYER (IDELE), Natacha LAGOUTTE (CA 23), Christophe GROSBOIS (CRA PDL)



Plan



- **La méthodologie utilisée et les données disponibles**
- **Les systèmes présents en bio**
- **Gagnants à tous les coûts ?**
- **Les clefs de la rentabilité**
- **Quels enseignements ?**

La méthodologie utilisée et les données disponibles



La méthodologie utilisée

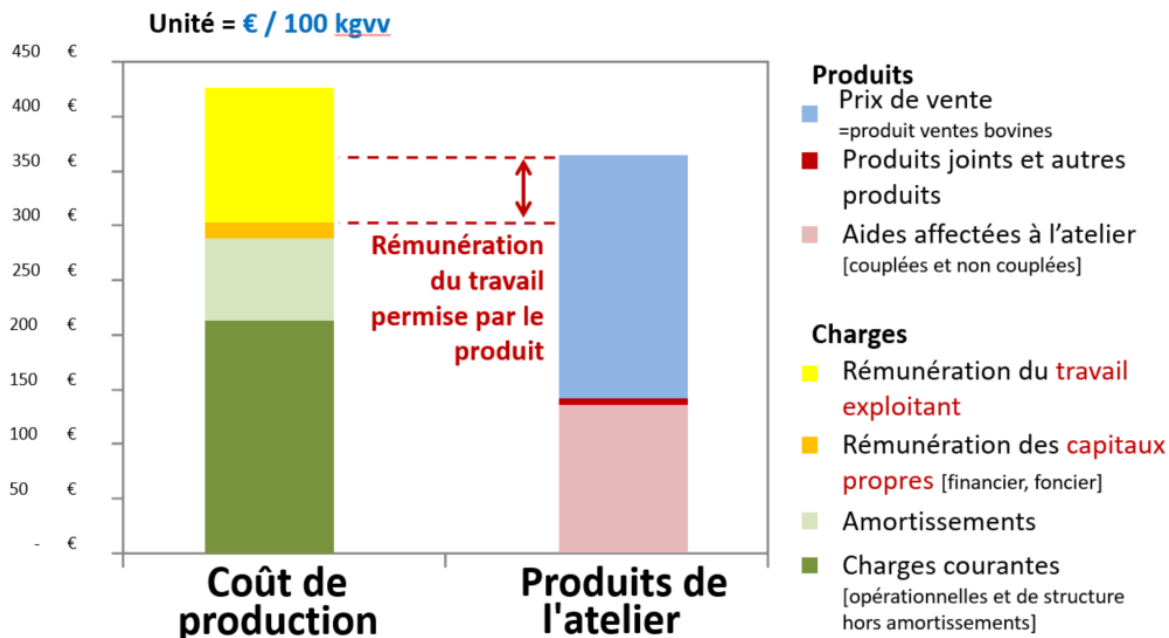
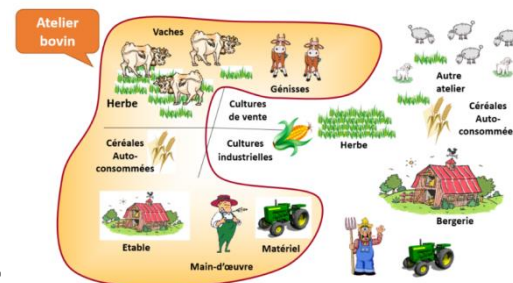


Une approche atelier

Une unité : La production de viande vive

$$PBVV = \text{Ventes (kgv)} - \text{Achats (kgv)} +/\text{- Variation d'Inventaire}$$

3 catégories de charges comparées aux produits



Au final c'est :



222

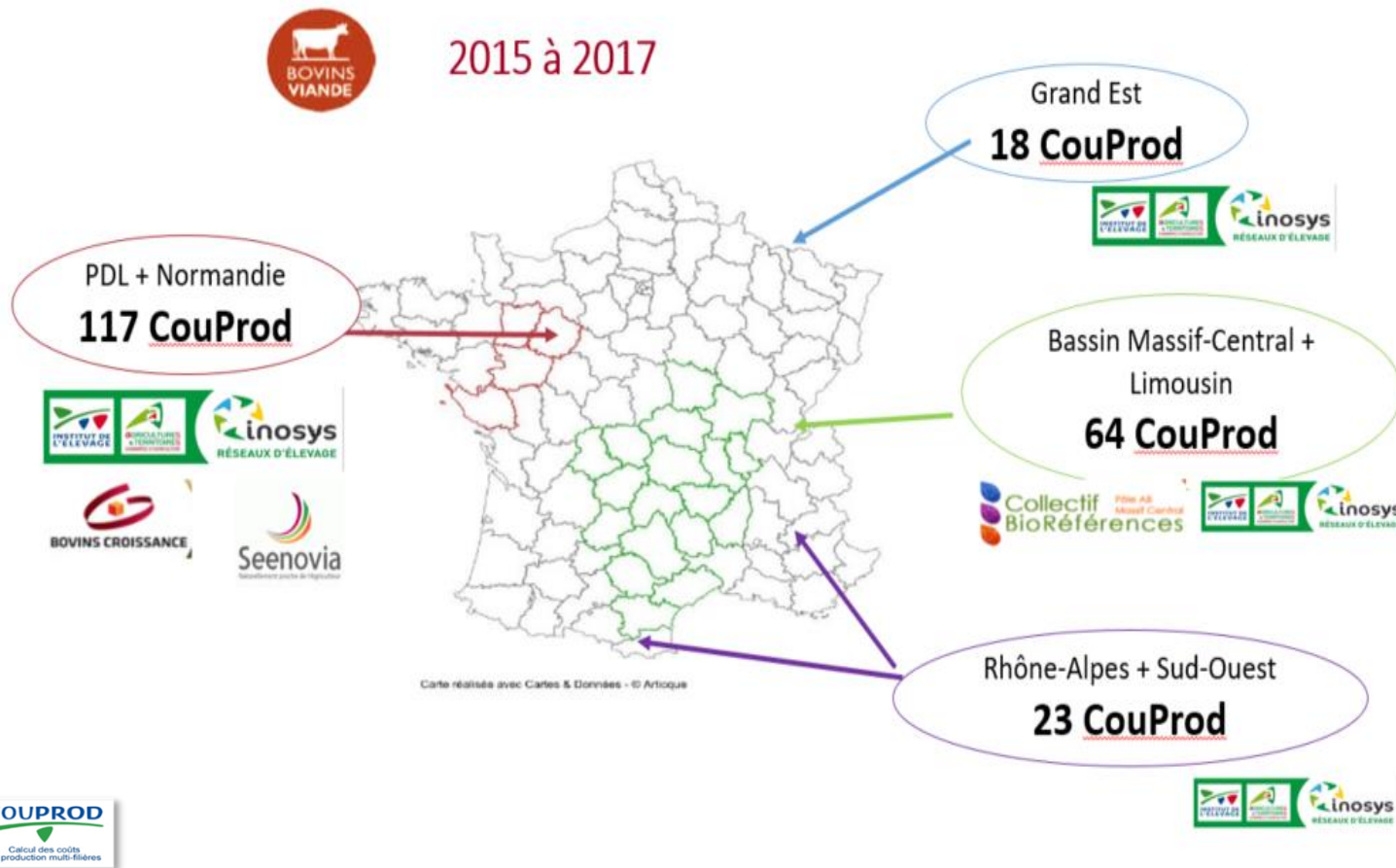
Résultats

coûts de Production Bio

Les données disponibles

222
Couprod
Bio

- 241 coûts de production remontés => 222 analysés

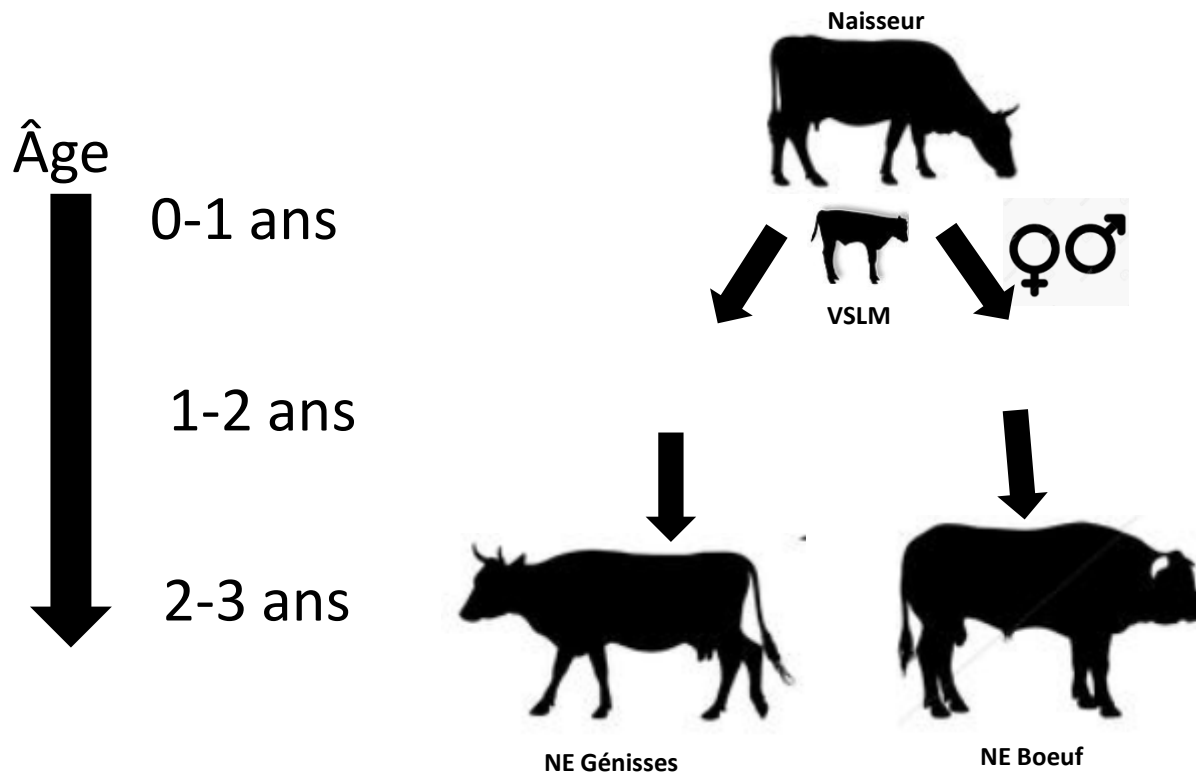


Traitement des données INOSYS réseaux d'élevage, Bovins croissance Pays de la Loire et des données du pôle Bio Massif Central



La typologie étudiée

Une différenciation par la finition de la voie mâle et de la voie femelle.



44

Exploitations
Naisseurs

42

Naisseurs
Femelles
Finies

48

Naisseurs
Engraisseurs
de Bœufs/JB

40

Naisseurs
Engraisseurs
de Veaux

27

Diversifiés

21

Conversion



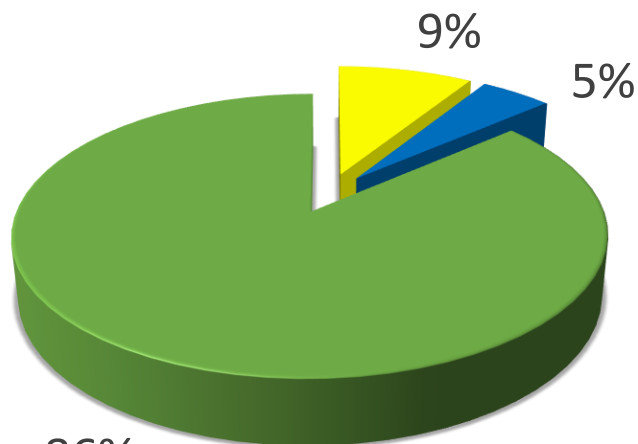
**Les systèmes
présents
en bio**

Les systèmes présents en Bio



Les grandes similarités entre systèmes :
des systèmes très herbagers

Répartition de la SAU moyenne



86%

■ Moyenne de Surface de cultures autoconsommées (ha)

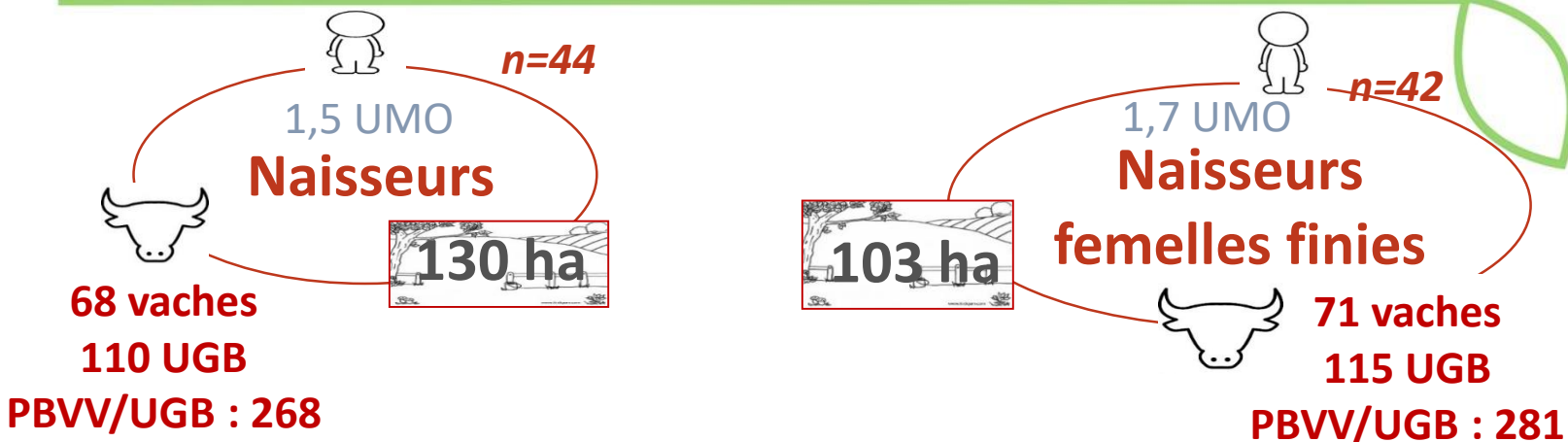
■ Moyenne de Surface fourragère totale BV (ha)

■ Moyenne de Surface en herbe (ha) atelier BV

86 % d'herbe
dans la SAU

1,8 UMO BV
115 ha SAU BV
1,08 UGB/ha SFP

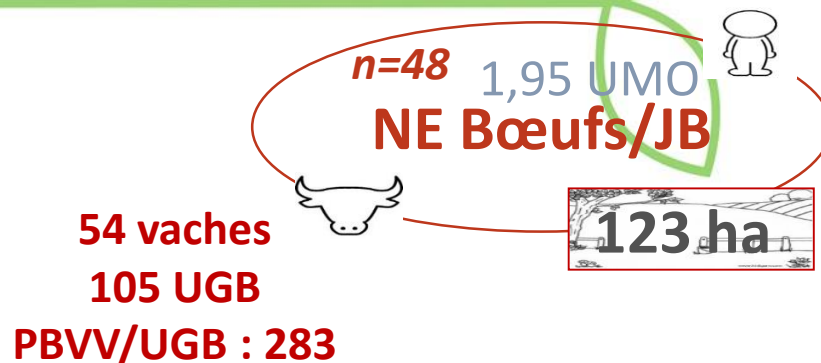
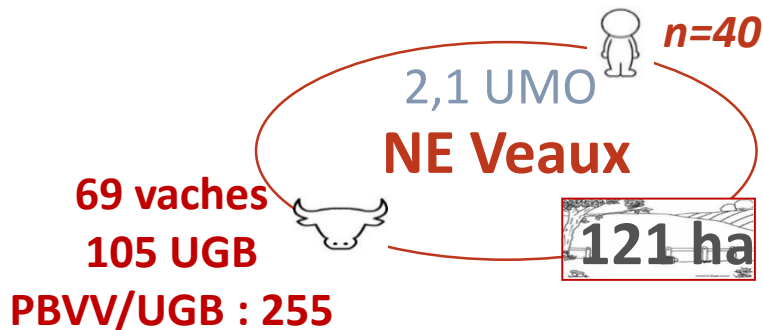
Caractéristiques des Naisseurs



1,30	UMO totale BV à rémunérer	1,46
57	Vêlages par UMO exploitant	47
117 (86%)	Ha de SAU BV (% herbe)	108 (86%)
1,06	Chargement (UGB BV/ha SFP BV)	1,15
2,4	tMS/UGB récoltés (13/44)	2,4
258	Kg concentré/UGB	394
23,6	Productivité de la MO (t/UMO)	23,2
2,71	Prix moyen du kilo vif vendu	2,60
27 %	% Finition Femelles	68 %
0 %	% Finition Mâles	3 %



Caractéristiques des Naisseurs Engraisseurs de mâles



1,74	UMO totale BV à rémunérer	1,60
42	Vêlages par UMO exploitant	33
109 (87%)	Ha de SAU BV (% herbe)	110 (84%)
1,06	Chargement (UGB BV/ha SFP BV)	1,13
2,6	tMS/UGB récoltés	2,2
329	Kg concentré/UGB	473
16,3	Productivité de la MO (t/UMO)	20,2
3,79	Prix moyen du kilo vif vendu	3,06
54 %	% Finition Femelles	65 %
83 %	% Finition Mâles	75 %



Dégagent-ils
2 SMIC/UMO ?

|



Ces systèmes



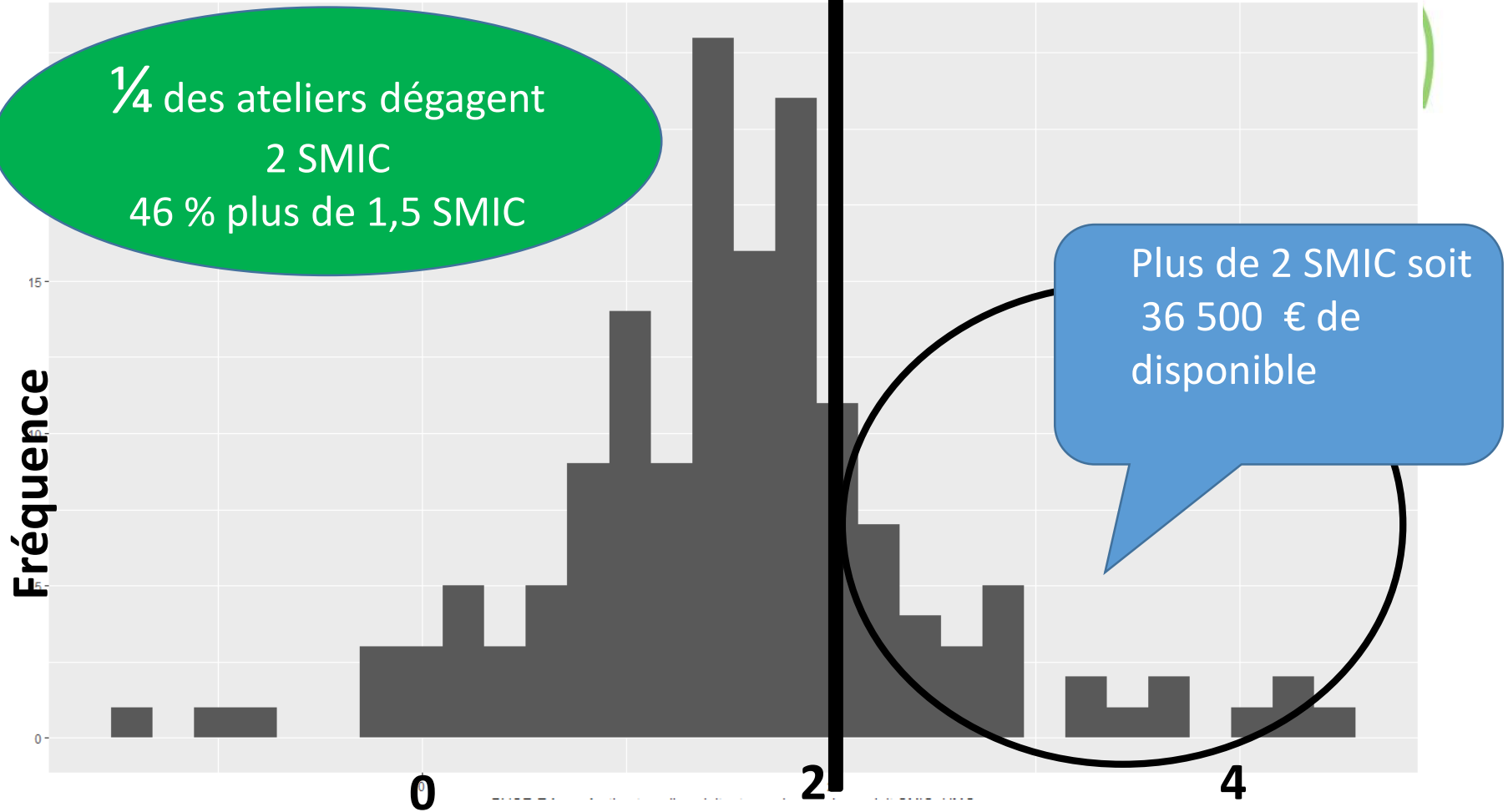
sont-ils



rentables ?

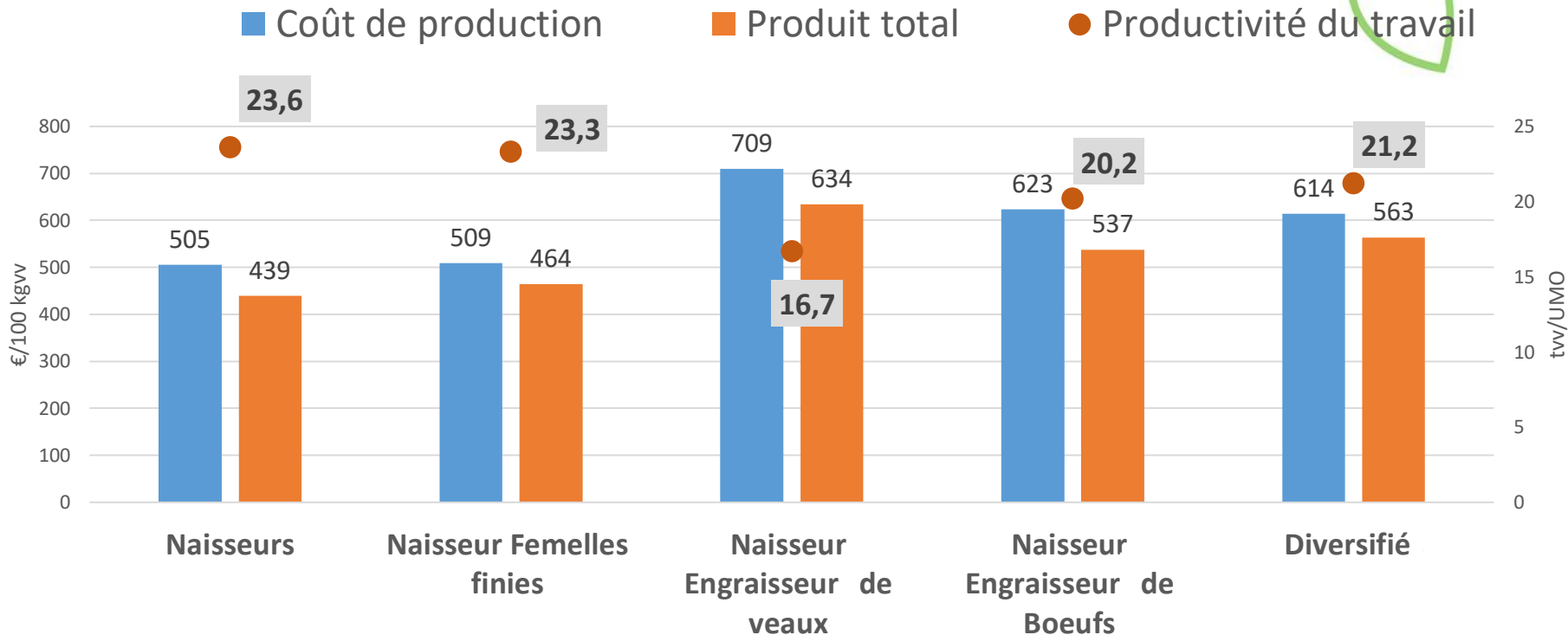


2 SMIC par UMO... possible !!!



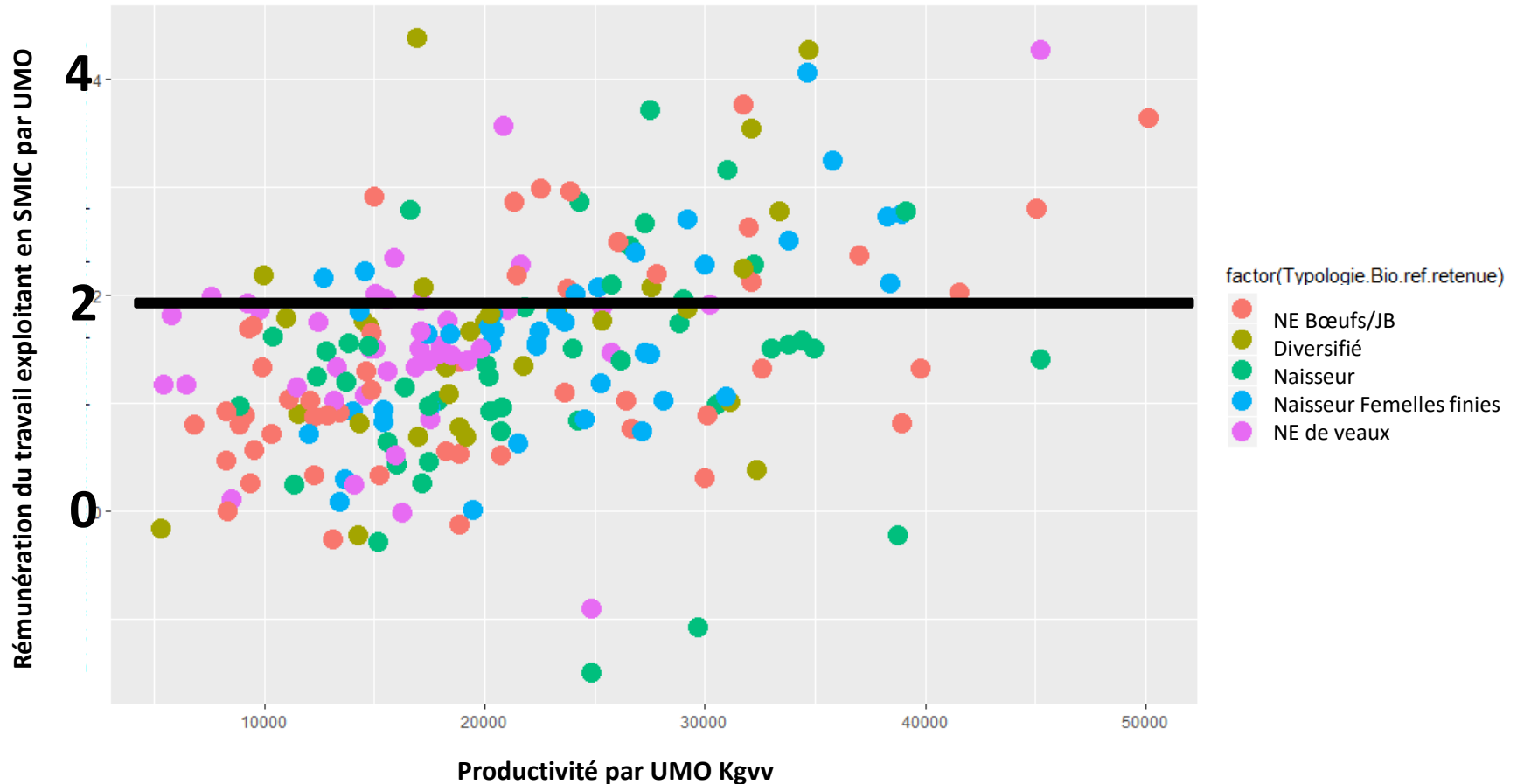
Rémunération du travail exploitant en SMIC par UMO

Les systèmes bio tirent leur épingle du jeu



Rémunération permise (SMIC /UMO)	1,3	1,6	1,5	1,4	1,8
Conventionnel (2017)	1,2 SMIC/UMO 33 tvv/UMO		1,3 SMIC/UMO 21,8 tvv/UMO	NE JB : 1,5 SMIC/UMO 48 tvv/UMO	

Une grande variabilité au sein de chaque système



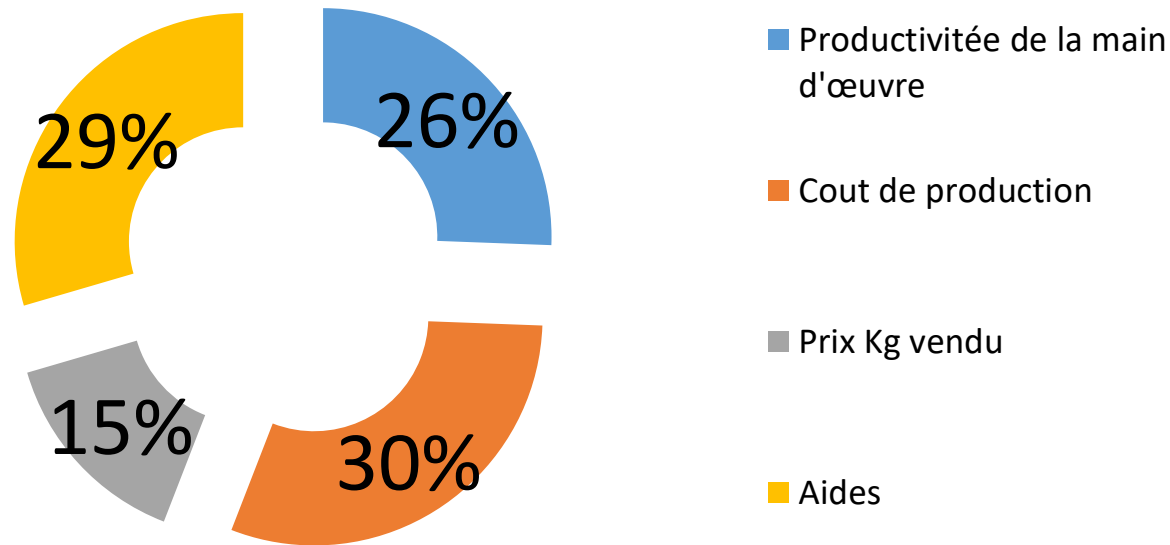
Une productivité/UMO limitante chez les NE de Veaux



Les clés de la rentabilité



La rentabilité des systèmes est expliquée par :



...2 leviers à actionner par l'éleveur

Traitement statistique : ANCOVA (Analyse de la covariance) entre les variables

Naisseurs FEMELLES FINIES :

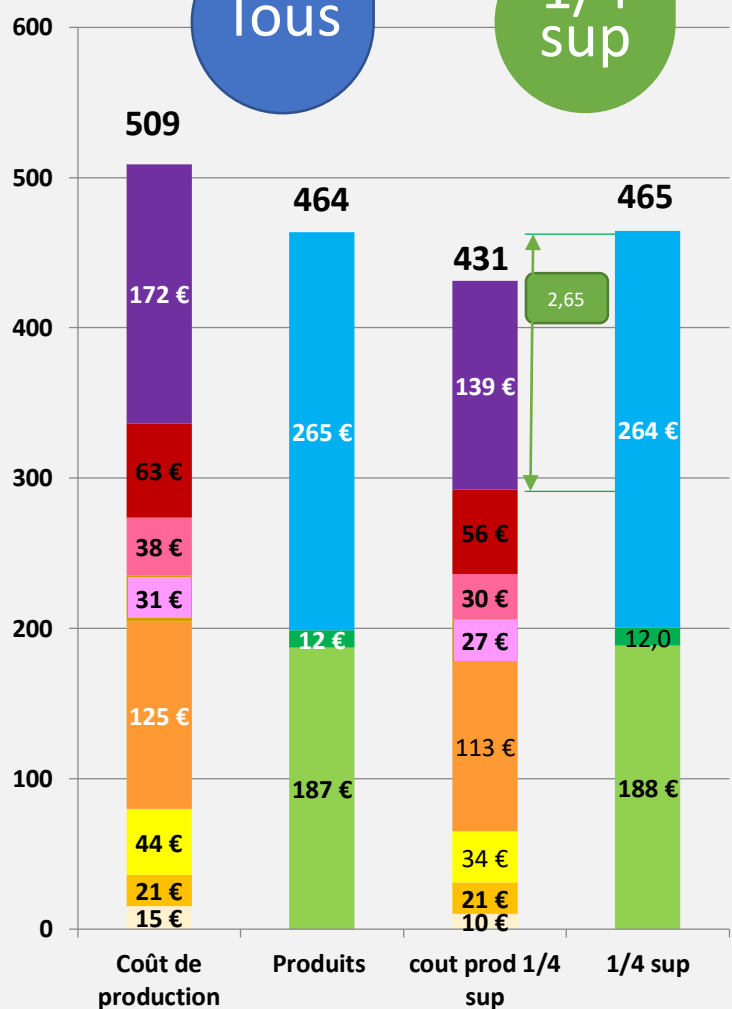
Maîtrise des coûts et technicité pour les fermes les plus rentables

Tous

1/4
sup

Tous

1/4
sup



Comparaison	Moyenne	1/4 sup
Rémunération brute €/UMO f	29 092 €	47 675 €
Nombre SMIC/UMO exploitant (comptable)	1,62	2,65
Nombre SMIC UMO (trésorerie)	1,81	2,80
Nombre de vêlages/UMO exploitant	47	63
SAU BV totale (ha herbe)	108 (93)	101 (91)
Chargement (UGB BV/ha SFP BV)	1,15	1,07
T MS/ UGB récoltés	2,4	2,0
Kilos concentrés/UGB	394	401
Productivité animale (kgvv/UGB)	281	302
Productivité de la main-d'œuvre (t/UMO)	23,2	30,3
Prix moyen du kg vif vendu (€/kg vif)	2,60	2,44

- Travail
- Foncier et capital
- Frais divers de gestion
- Bâtiments et installation
- Mécanisation
- Frais d'élevage
- Approvisionnement des surfaces
- Alimentation des animaux
- Produits viande
dont vente animaux
- Autres produits
- Aides



Naisseurs ENGRAISSEURS DE VEAUX :

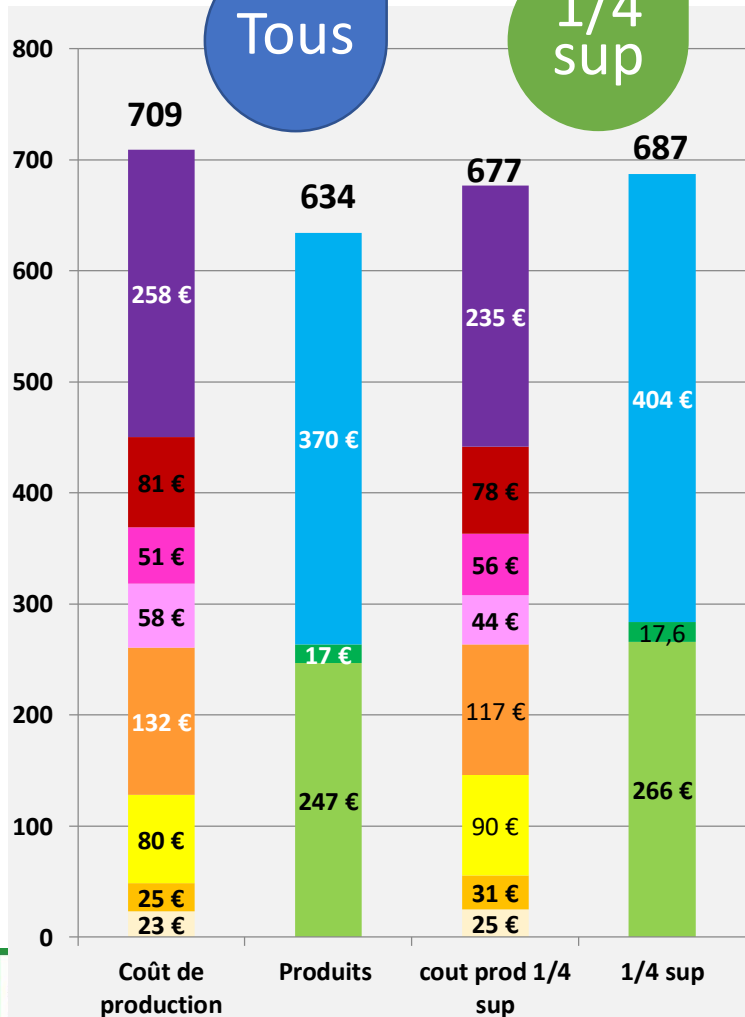
Meilleurs prix de vente et productivités (travail et /UGB)
pour les fermes les plus rentables

Tous

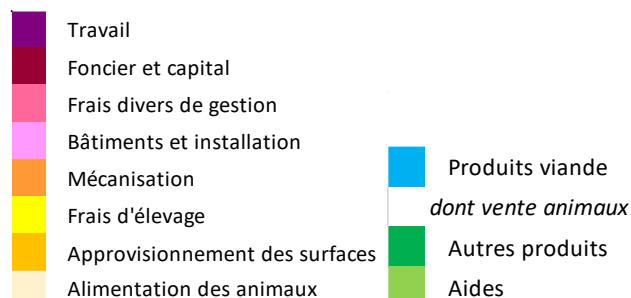
1/4
sup

Tous

1/4
sup

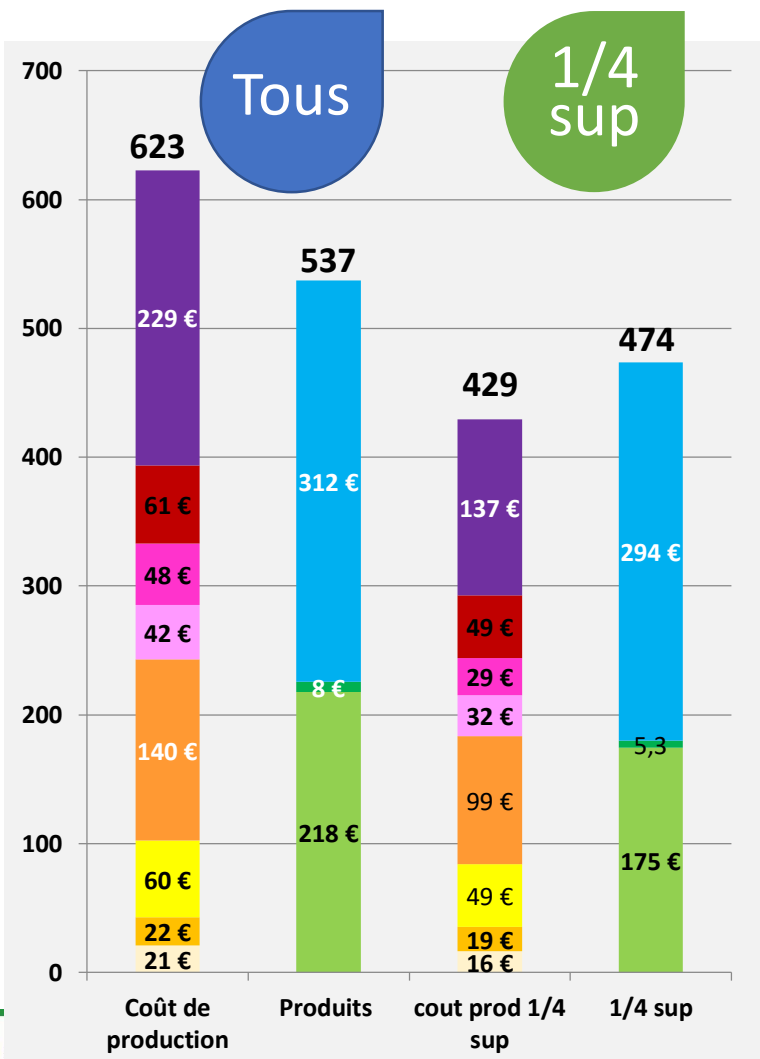


Comparaison	Moyenne	1/4 sup
Rémunération brute €/UMO f	27 124 €	43 514 €
Nombre SMIC/UMO (comptable)	1,51	2,42
Nombre SMIC UMO (trésorerie)	1,81	2,68
Nombre de vêlages/UMO exploitant	42	53
SAU BV totale (herbe)	109 (95)	106 (95)
Chargement (UGB BV/ha SFP BV)	1,06	1,11
T MS/ UGB récoltés	2,6	2,9
Kilos concentrés/UGB	329	385
Productivité animale (kgvv/UGB)	255	259
Poids moyen des veaux (kgc)	143	153
Productivité de la main-d'œuvre (t/UMO)	16,3	19,8
Prix moyen du kg vif vendu (€/kg vif)	3,79	4,12



Naisseurs ENGRAISSEURS de BŒUFS et JB:

Meilleure productivité du travail qui dilue l'ensemble des charges pour les fermes les plus rentables



Comparaison	Moyenne	1/4 sup
Rémunération brute €/UMO f	25 549 €	50 634 €
Nombre SMIC/UMO (comptable)	1,42	2,82
Nombre SMIC UMO (trésorerie)	1,52	2,66
Nombre de vêlages/UMO exploitant	33	48
SAU BV totale (herbe)	110 (93)	134 (112)
Chargement (UGB BV/ha SFP BV)	1,13	1,14
T MS/ UGB récoltés	2,2	2,0
Kilos concentrés/UGB	473	541
Productivité animale (kgvv/UGB)	283	313
Productivité de la main-d'œuvre (t/UMO)	20,0	29,5
Prix moyen du kg vif vendu (€/kg vif)	3,06	2,97

- Travail
- Foncier et capital
- Frais divers de gestion
- Bâtiments et installation
- Mécanisation
- Frais d'élevage
- Approvisionnement des surfaces
- Alimentation des animaux
- Produits viande
dont vente animaux
- Autres produits
- Aides





Quels enseignements?

Conclusion



- Rentabilité équivalente entre les systèmes (sauf pour les NE de veaux).
- L'engraissement des animaux améliore la rentabilité
- Les systèmes les plus rentables ont joué sur :
 - Le levier de la productivité de la main d'oeuvre
 - La réduction des charges de mécanisation.
 - Des animaux mieux valorisés
- Au niveau du troupeau : meilleure productivité par UGB avec une consommation en concentrés plus importante
Attention au chargement des systèmes et aux contraintes climatiques



Et les « En conversion »



UMO totale BV à rémunérer	1,3
UMO BV exploitant à rémunérer	1,1
Nbre vêlages/UMO exploitant	67
Ha de SAU BV (ha herbe)	136 (123)
Chargement (UGB BV/ha FSP BV)	0,92
tMS/UGB récoltés (13/44)	2,0
Kg concentré/UGB	205
Productivité de la MO (t/UMO)	25,2
Prix moyen du kilo vif vendu	2,44

Systeme en conversion :

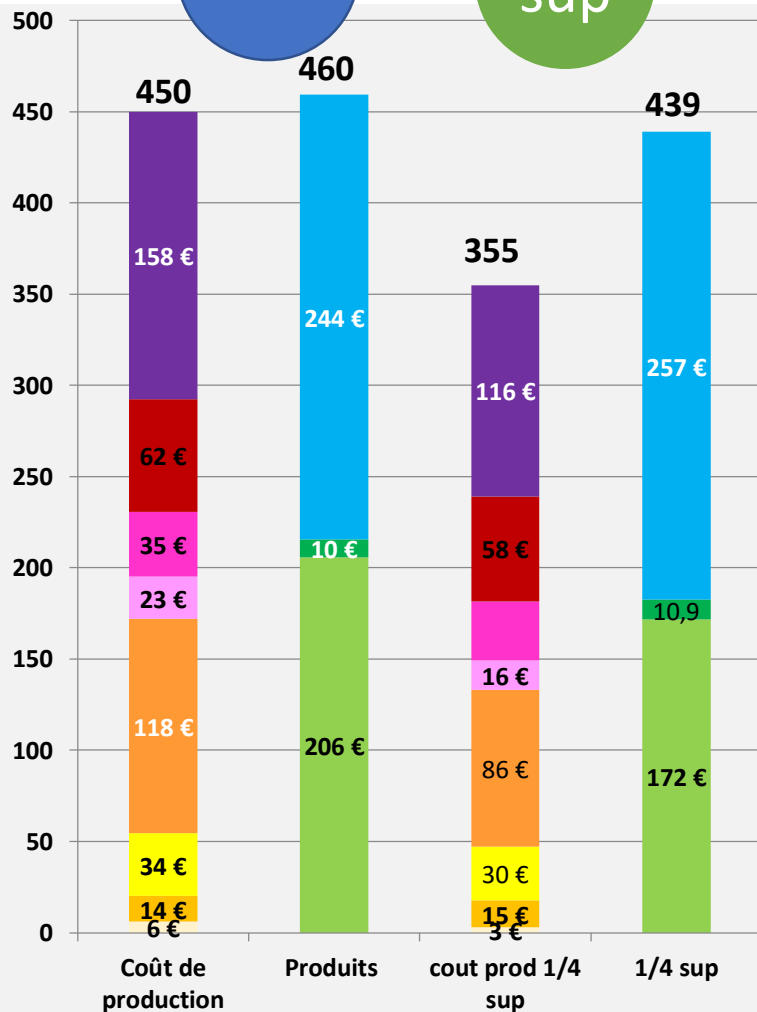
Une transition vers la BIO qui semble se faire en douceur

Tous

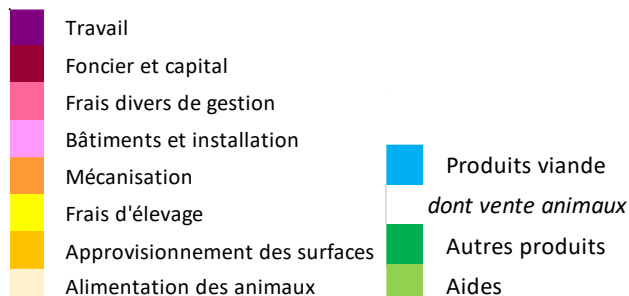
1/4 sup

Tous

1/4 sup



Comparaison	Moyenne	1/4 sup
Rémunération brute €/UMO f	43 743 €	66 151 €
Nombre SMIC/UMO (comptable)	2,43	3,68
Nombre SMIC UMO (trésorerie)	2,28	3,26
Nombre de vêlages/UMO exploitant	67	79
SAU BV totale (herbe)	136 (123)	135 (130)
Chargement (UGB BV/ha SFP BV)	0,92	1,00
T MS/ UGB récoltés	2,0	1,8
Kilos concentrés/UGB	205	138
Productivité animale (kgvv/UGB)	289	291
Productivité de la main-d'œuvre (t/UMO)	25,7	33,5
Prix moyen du kg vif vendu (€/kg vif)	2,44	2,54



Cette étude a mobilisé :



• Suivis des exploitations:

- **BIOREFERENCES Massif Central** : Jean Louis BALME (CRA Occitanie), Alexandre BANCAREL (APABA), Marie-Line BARJOU (CA87), Aurélie BILLON (Bio-Bourgogne), Stéphane BRISSON (CA 42), Louis-Marie de BOURAYNE (CA18), Emmanuel DESILLES (CA03), Aurélien GAIGE (CA 19), Philippe HALTER (CA43), Daniel LAFAYE (CA03),Natacha LAGOUTTE (CA23), Marie-Claire PAILLEUX (CA63), Christophe TROQUIER (INRA de Clermont-Theix), Vincent VIGIER (CA15)
- **INOSYS Réseaux d'élevage – Chambre d'Agriculture** : Emmanuel BECHET (CA44), Pascal BISSON (CA79), Aurélie BLACHON (CA31),Delphine BRETON (CA72), BONNET (CA11), Christophe BOUSSEAU (CA ?),Elodie BOUZONIE (CA24), Florian BOYER (CA54), Patrick CARTROUX (CA61), Bertrand DEMIERRE (CA87), Jean-luc DORENLOR (CA50), Sarah DUPIRE (CA38), Bertrand GALISSON (CA49), Benoît GIRAUD (CA23), Christophe GILLIER (CA01), Emilie GUERRE (CA55), Hervé JOURDE (CA 87), Vincent LAMBRECHT (CA44), Justine MANDONNET (CA23), Pascale MARTIN (CA65), Joel MARTIN(CA08), M.MAZEAUD (CA87), Jean-Bernard MIS (CA81), Claudine MURAT (CA12), Daniel PLATEL (CA80), Bernard VIALLANEIX (CA19), Céline ZANETTI (CA57)
- **SEENOVIA** : Julie BARTHES; Marin DAGUENE, Kévin GERARD-DUBORD, Alexis KUPPERROTH, Manon LHERME, Bénilde LOMELET, Lydie PLOUZIN, Alain PRIoux
- **BOVINS CROISSANCE SEVRES VENDEE CONSEILS**: Fanny GLUMINEAU

Traitement des données : Natacha LAGOUTTE (CA23), Baptiste CORNETTE (CA85),

Christophe GROSBOIS (CA49), Mylène BERRUYER et Christèle PINEAU (IDELE)

- **Les éleveurs suivis pour la réalisation de leur coût de production**
- Avec le financement de :



Un bon compromis : diversifier ses ventes (produire des veaux et des bœufs)



1,50	UMO totale BV à rémunérer
40	Vêlages par UMO exploitant
127 (86%)	Ha de SAU BV (% herbe)
1,07	Chargement (UGB BV/ha SFP BV)
2,4	tMS/UGB récoltés
348	Kg concentré/UGB
21,2	Productivité de la MO (t/UMO)
3,14	Prix moyen du kilo vif vendu
62 %	% Finition Femelles
63 %	% Finition Mâle

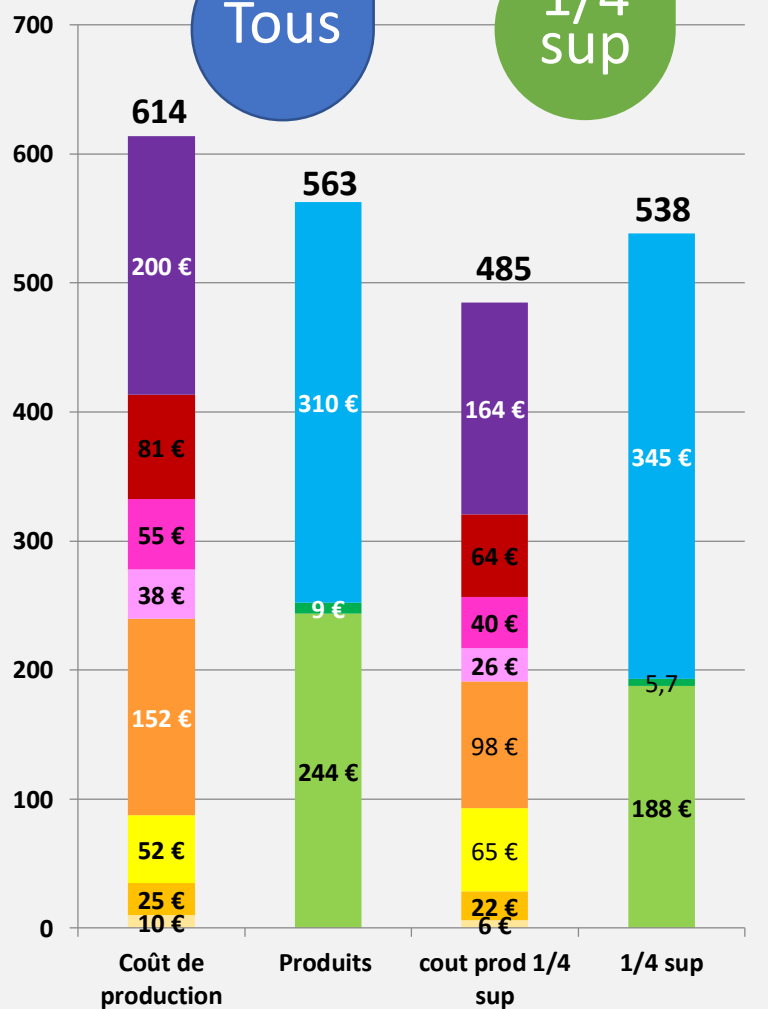
Naisseurs ENGRAISSEURS DIVERSIFIES : vers un système plus robuste ?

Tous

1/4
sup

Tous

1/4
sup



Comparaison	Moyenne	1/4 sup
Rémunération brute €/UMO f	31 773 €	55 181 €
Nombre SMIC/UMO (comptable)	1,77	3,07
Nombre SMIC UMO (trésorerie)	1,81	2,84
Nombre de vêlages/UMO exploitant	40	46
SAU BV totale (herbe)	127 (110)	132 (113)
Chargement (UGB BV/ha SFP BV)	1,07	1,06
T MS/ UGB récoltés	2,4	2,4
Kilos concentrés/UGB	348	368
Productivité animale (kgv/UGB)	258	276
Productivité de la main-d'œuvre (t/UMO)	21,2	25,1
Prix moyen du kg vif vendu (€/kg vif)	3,14	3,48

