



Cycle de conférences sur l'AB et ses pratiques

Les 6 et 7 octobre 2021

Au Sommet de l'Élevage et en webconférence

Un événement





Ruminants bio :

Performances des systèmes bovins laitiers face aux aléas climatiques, perspectives de développement pour les filières allaitantes et nouvelle réglementation pour les ruminants

Jeudi 7 octobre 2021



Observatoire national de la production d'agneaux bio 2020

*Par Jean-François Deglorie
(Commission Bio Interbev - Forebio)*

INAPORC
LES PROFESSIONNELS DE LA FILIÈRE PORCINE FRANÇAISE

interbev^{BIO}
INTERPROFESSION
BÉTAIL & VIANDE

FORÉBio
Fédération des Organisations Économiques
100% Bio
des agriculteurs de France



Un événement **ITAB lab**

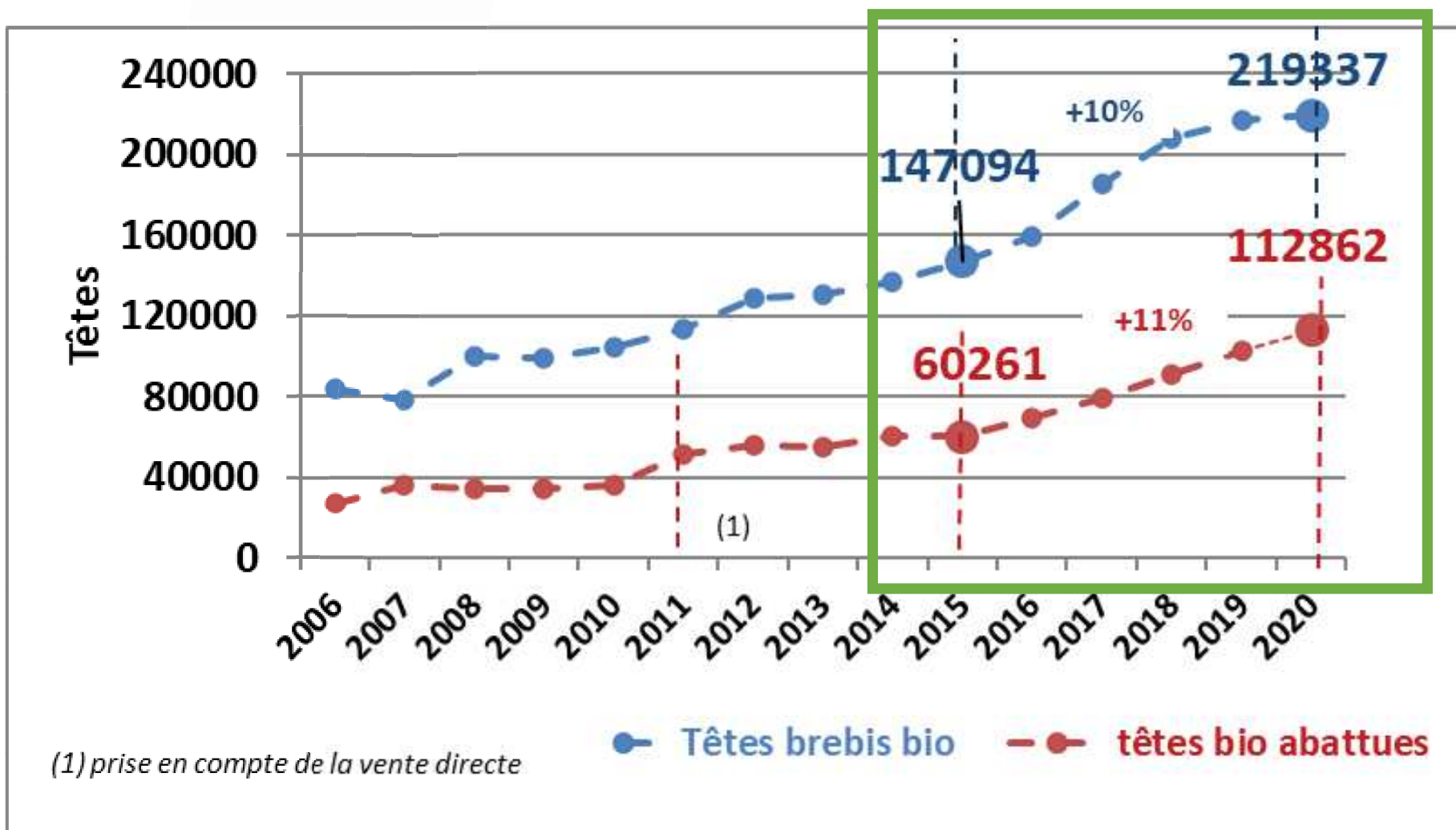
**PÔLE
BIO MASSIF
CENTRAL**

itab
l'Institut de l'agriculture
et de l'alimentation biologiques

Cheptels de brebis bio et abattages d'ovins bio, période 2006 à 2020

Source Agence Bio et Commission Bio Interbev

Une croissance des cheptels et des abattages marquée depuis 2015



Filières ovines bio en France

Source Casdar RevABio données 2019

Des OEP qui structurent la filière

1019 producteurs

✓ 53% des exploitations au national (1933 exploitations bio)

27 OEP

✓ 56% des abattages toutes filières au national (93679 agneaux) ; 71% hors VD (23%)

29 sites d'abattage

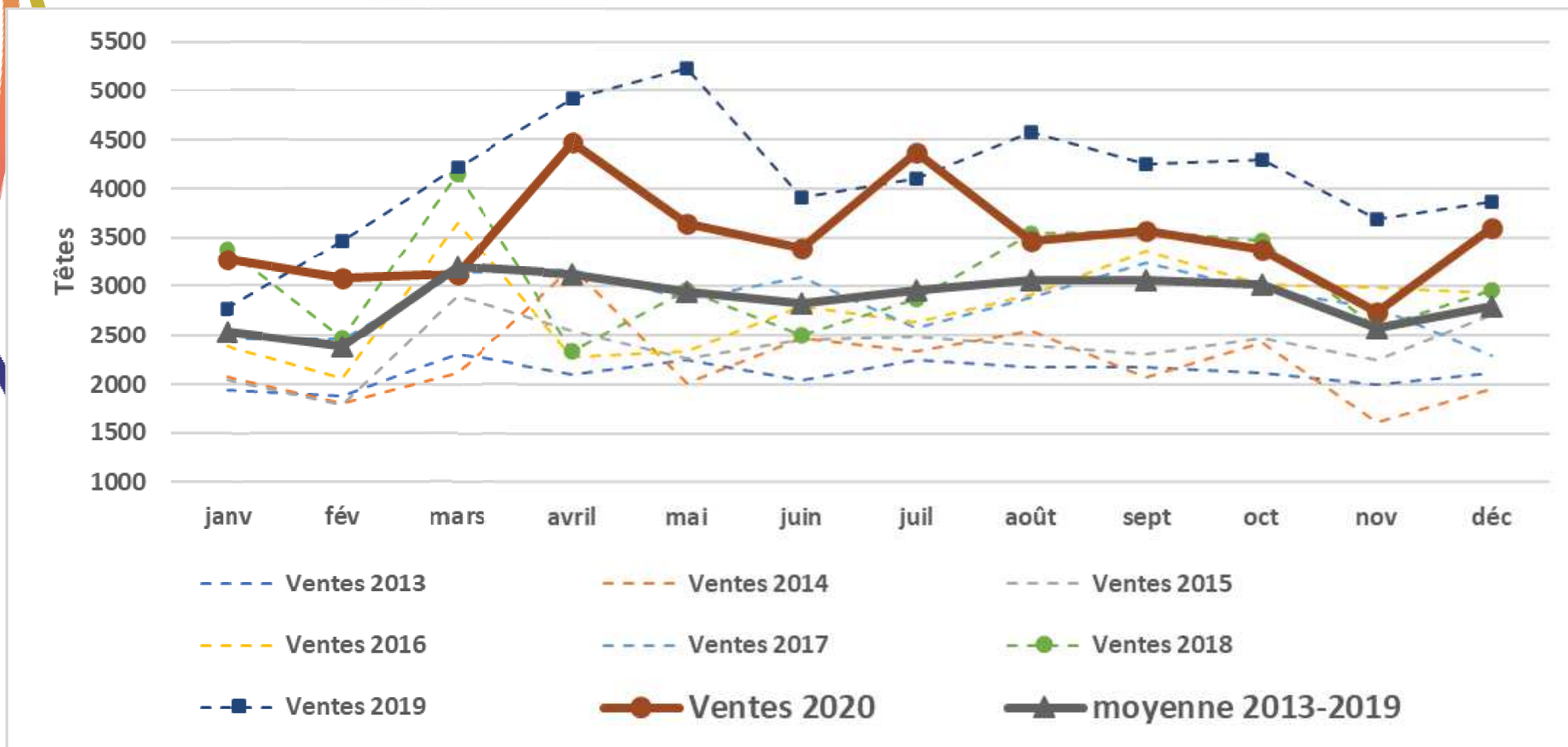
- 54% Occitanie et AURA
- 16% Nouvelle Aquitaine
- 9% PACA
- 21% les autres régions

Ventes mensuelles agneaux bio, échantillon OP constant¹, période 2013 à 2020

Source Casdar RevABio

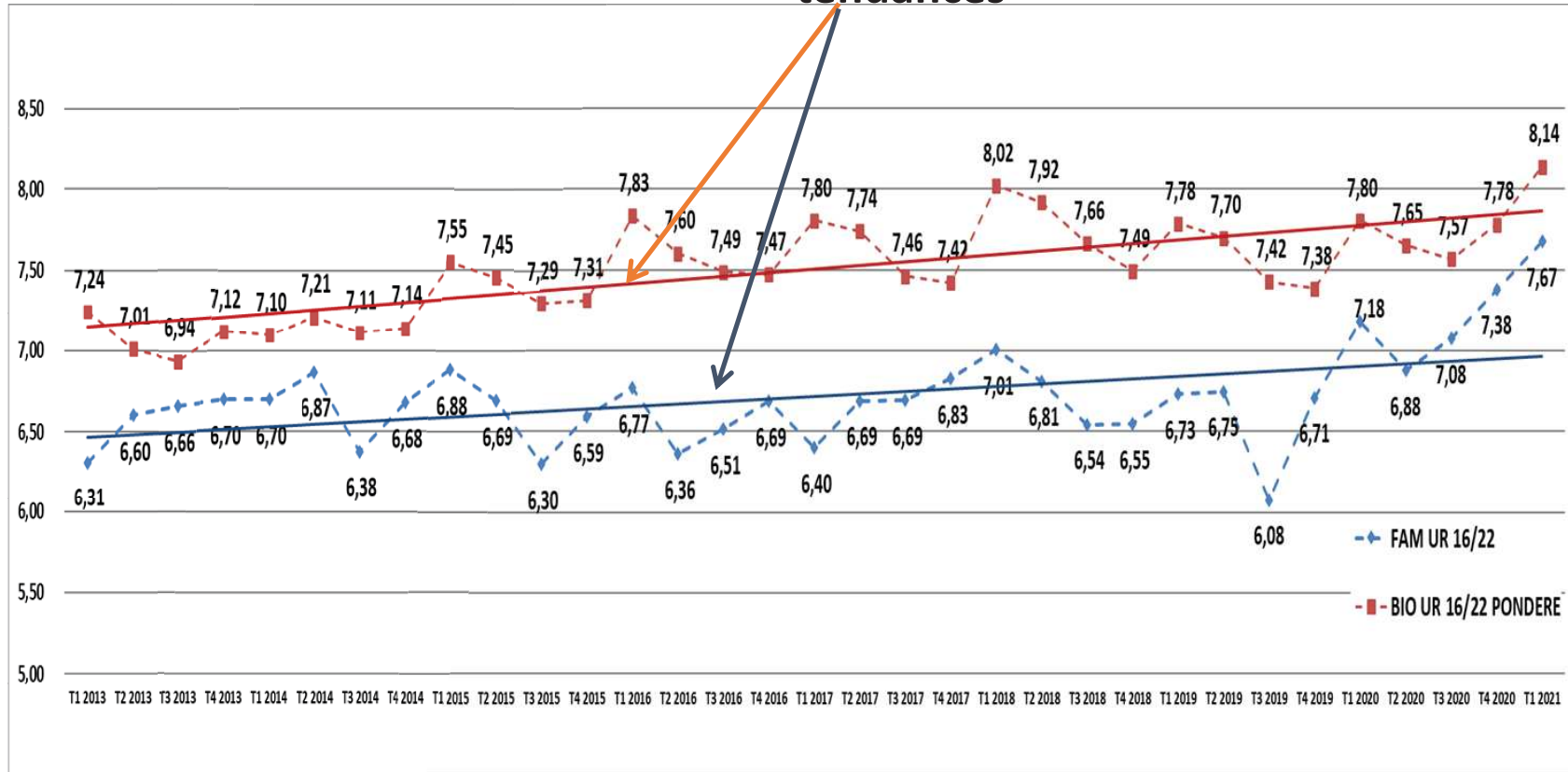
¹entre 50 et 60% des abattages bio filière organisée France d'après Commission Bio Interbev

Des ventes moyennes mensuelles des OP période 2013 à 2020, marquées au printemps, plus faibles en hiver



Cours moyens par trimestre bio et conventionnel 2013 à 2019 à 2020

Courbes de tendances

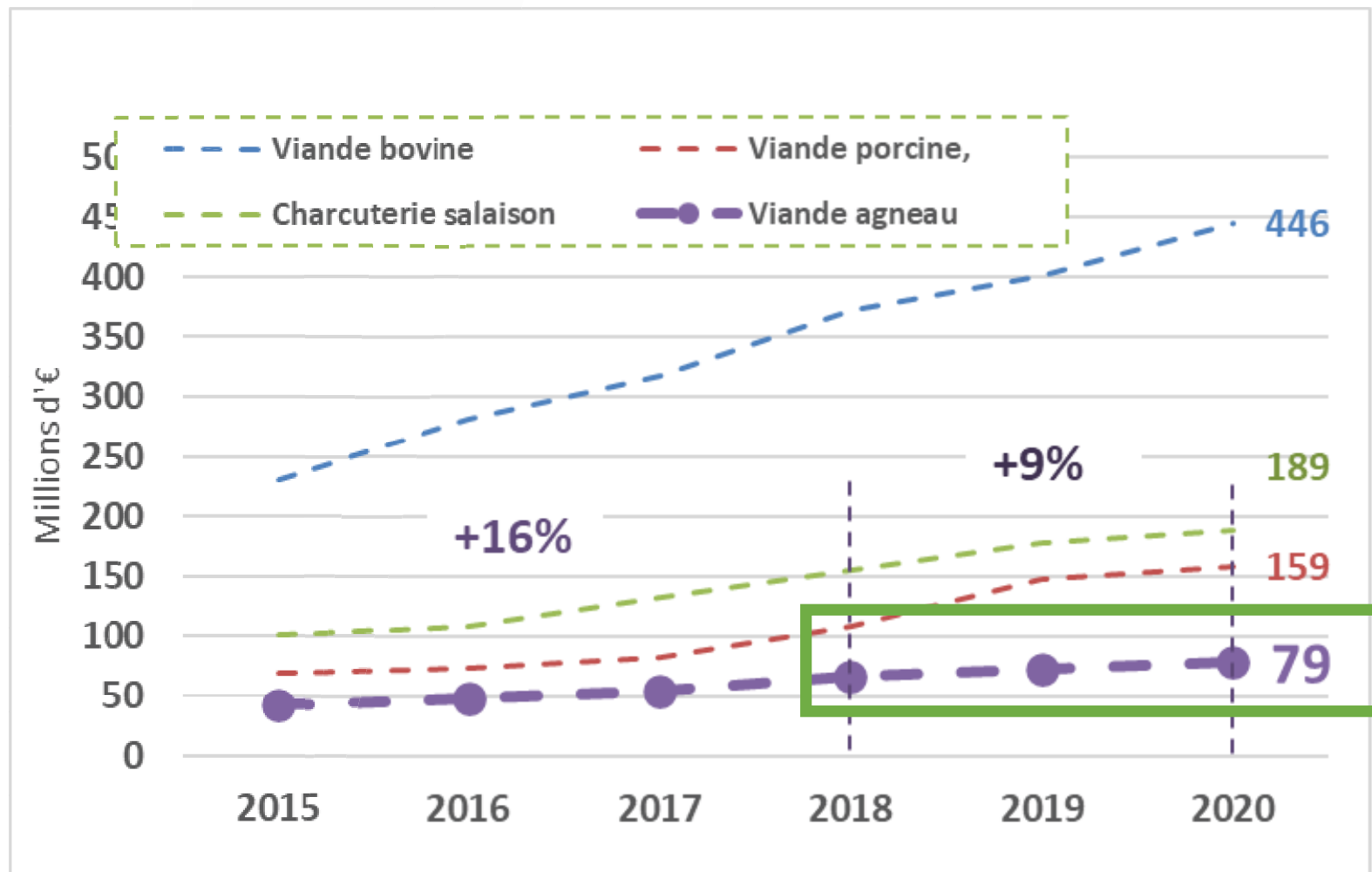


	T1 2021	T1 2020
Bio €	8,14	7,80
Conventionnel €	7,67	7,18
Bio vs Conventionnel €	0,46	0,62
Bio vs Conventionnel (%)	6%	9%

€/ Kg carcasse	2013	2014	2015	2016	2017	2018	2019	2020
Bio €	7,07	7,14	7,4	7,6	7,63	7,77	7,57	7,70
Conventionnel €	6,57	6,66	6,61	6,58	6,65	6,73	6,56	7,13
Bio vs conventionnel €	0,5	0,48	0,79	1,02	0,98	1,04	1,01	0,57
Bio vs conventionnel (%)	8%	7%	12%	16%	15%	15%	15%	8%

Chiffres d'Affaires stade détail viandes, période 2015 à 2020. Source Agence Bio

Une croissance des ventes qui ralentit à partir de 2018



En 2020, la viande d'agneau bio représente 9% du CA des viandes ; ce CA 7% de celui du Bio

Qualité des carcasses, cours moyens, affectations, distribution

Source Commission Bio Interbev et Casdar RevABio

- ✓ Une qualité des carcasses
 - Poids moyens selon les régions 16 à 18 kg
 - Classements 64% R, 14% U et 22% O
- ✓ Des cours moyens rendu abattoir en progression depuis 2013
- ✓ Des affectations des viandes d'agneau bio par l'exemple

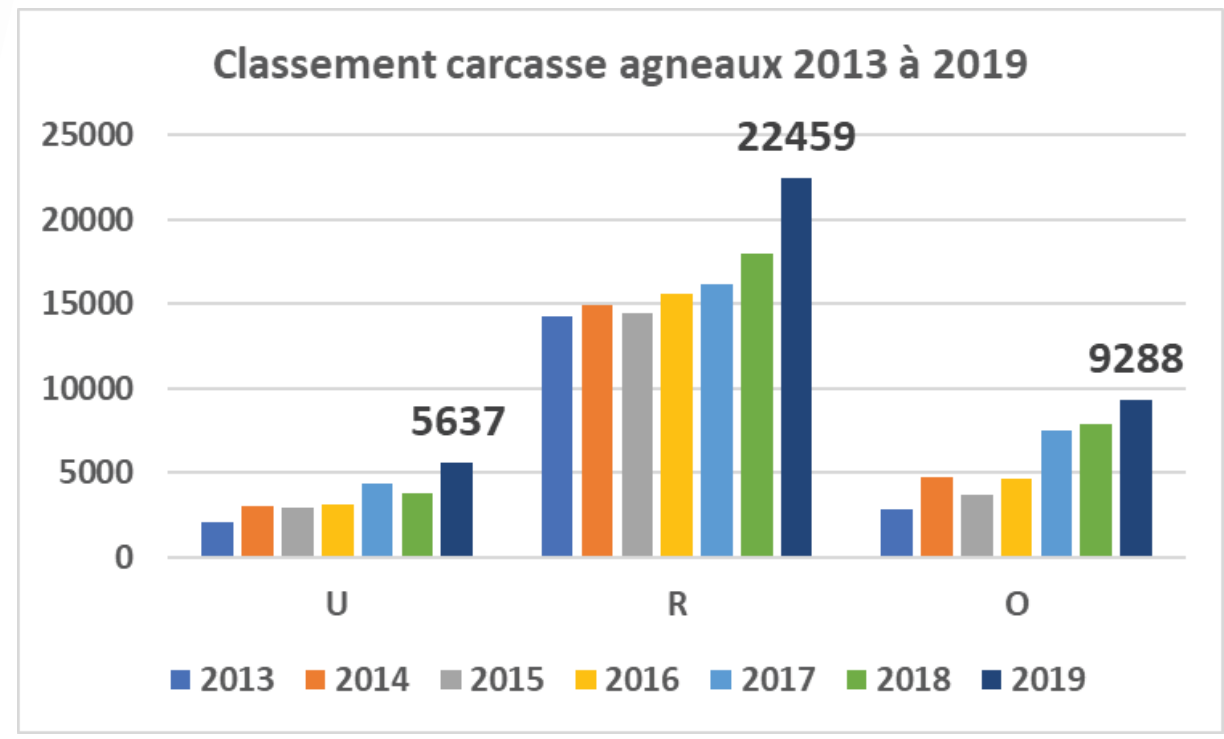
Circuit	Type d'animaux	Valorisation
Boucherie	R/U 16-20 kg	Carcasse entière
GMS	R 15-22 kg	Carcasse entière Barquettes sous atmosphère modifiée
Magasins spécialisés	R 15-22 kg	Carcasse entière Barquettes sous atmosphère modifiée
Restauration collective	Autres	Transformation (sauté, rôtis)

Distribution des tonnages de viandes d'agneaux bio en 2020

GMS	BOUCHERIE	MAGASIN SPECIALISE	RHD	VENTE DIRECTE
26%	25%	19%	8%	23%

Le classement EUROPA des carcasses d'agneaux bio viande, en nombre de têtes, à échantillon OEP constant période - 2013 à 2019 -

ENGRAISSEMENT	3 (%)	2 (%)
Classement 2013	65%	35%
Classement 2014	65%	35%
Classement 2015	59%	41%
Classement 2016	62%	38%
Classement 2017	66%	34%
Classement 2018	56%	44%
Classement 2019	56%	44%



Les classements carcasses, en moyenne période 2013 à 2019, le E reste anecdotique à 0,18%, le U significatif avec plus de 16%, le majoritaire en R à près de 61%, le O à plus de 22%. La finition en moyenne sur la période 2013 – 2019, le 3 représente 61% et le 2 39%



Cycle de conférences sur l'AB et ses pratiques

Les 6 et 7 octobre 2021

Au Sommet de l'Élevage et en webconférence

Un événement

